

# CATÁLOGO 2026

**SPAP**<sup>®</sup>  
SINCE 2011 | MAKING HISTORY



• Sofisticação

• Excelência

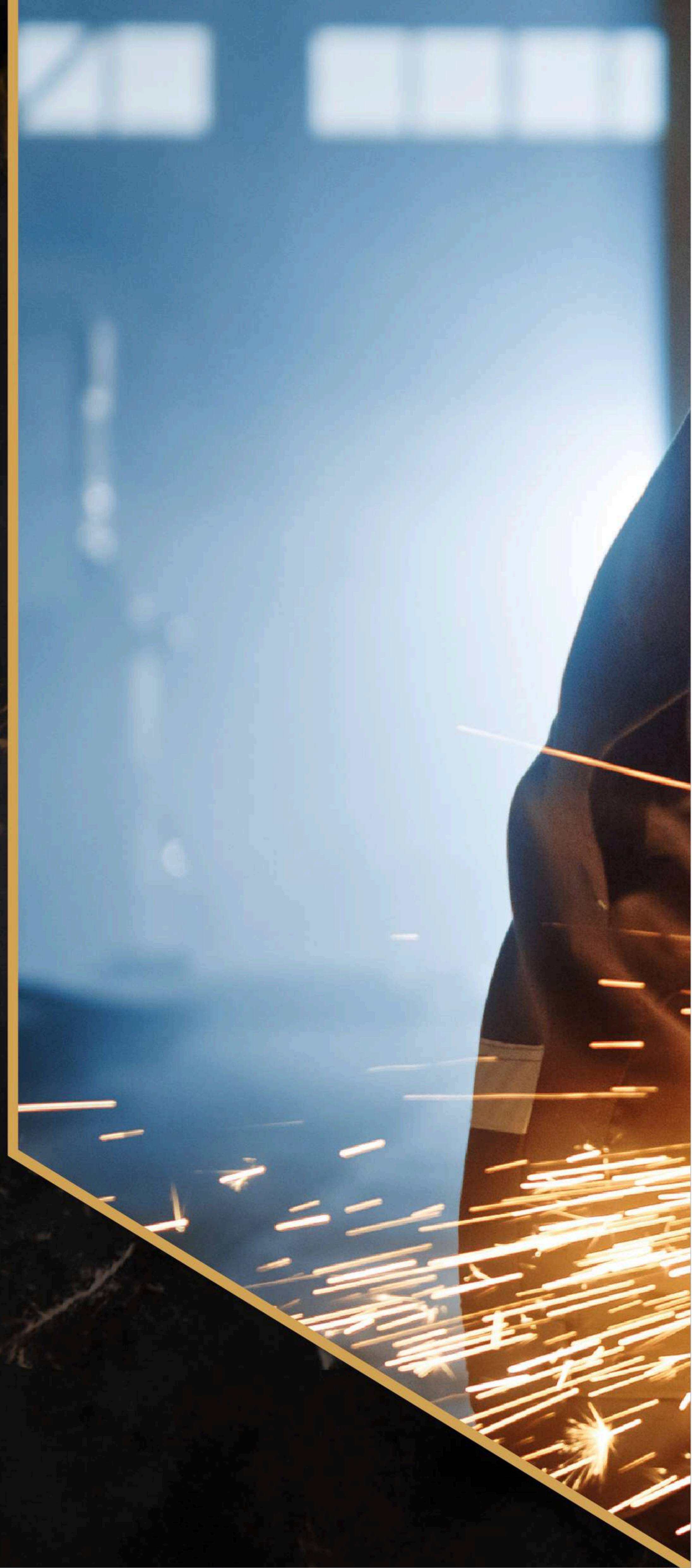
• Profissionalismo

# **SOBRE NÓS**

**A Spap Confecção é uma das unidades da Spap Business Angola, criada com o propósito de vestir empresas com uniformes de alta performance — com agilidade, inteligência e design inovador.**

**Desenvolvemos colecções versáteis e de pronta entrega, pensadas para atender com rapidez às necessidades dos mais diversos sectores, sempre aliando durabilidade, conforto e imagem profissional.**

**Nosso atendimento é feito por especialistas com cobertura em todo o país. Dispomos de loja virtual, showroom em Viana (Rua da Universidade Jean Piaget) e em Talatona, Edifício Avenida (Kero), 2º Andar Esquerdo, N°16**







Também produzimos **uniformes personalizados** para a sua empresa.

# DIFERENCIAIS



## PRONTO ATENDIMENTO

Temos stock! Basta fazer o seu pedido que bordaremos ou serigrafamos a sua logo e entregaremos rapidamente em qualquer lugar de Angola



## SEM PEDIDO MINIMO

Não estipulamos um pedido mínimo. Se está na coleção de pronto atendimento, você pode comprar qualquer quantidade que desejar em conformidade ao stock disponível.



## ATENDIMENTO ESPECIALIZADO

Estamos prontos para atendê-lo. Contamos com uma equipe experiente para lhe dar suporte e garantir a sua satisfação.



## REPOSIÇÃO GARANTIDA

Prezamos por sua recompra. Mantemos nossos uniformes em coleção por muito tempo para que você possa fazer pedidos de reposição com tranquilidade.



## MODELAGEM PROFISSIONAL

Trabalhamos com modelagem digitalizada para garantir que os uniformes ajustem em qualquer perfil de corpo e que tenham sempre a mesma padronização.



## RESISTÊNCIA EXTRA

Feitos para durar! Utilizamos materiais primas de alto desempenho e costuras reforçadas para garantir que seu uniforme tenha durabilidade e resista a vários ciclos de lavagem.



## ESTILO E SOFISTICAÇÃO

Prezamos por sua imagem corporativa. Ao utilizar nossos produtos seus clientes notarão a diferença.



## CONFORTO

Você deve se sentir bem. Trabalhamos com modelagens e tecidos que têm composições que favoreçam o conforto térmico e toque suave do uniforme.

UNIFORMES

## PROFISSIONAIS

- Alta Visibilidade
- Indústria
- Saúde & Limpeza
- Escolares & Universitários
- Segurança
- Restauração
- Executivos

UNIFORMES

## ESPECIAIS

- Ignífugos

EQUIP. DE PROTECÇÃO

## EPI'S

- Capacetes
- Luvas
- Óculos & Viseiras
- Máscaras
- Calçados

## PERSONALIZAÇÕES

- Bordados
- Timbragem
- DTF
- Sublimação



**15**  
anos  
a fazer história  
2011 - 2026

PEÇAS

## INDIVIDUAIS

- Bonés & Chapéus
- T-shirts & Polos
- Camisas
- Casacos
- Calças
- Calçados & Acessórios
- Bandeiras
- Batas
- Sacolas

ACESSÓRIOS

## DIVERSOS

- Cortinados
- Toalhas & Guardanapos

UNIFORMES  
**ALTA VISIBILIDADE**

- Casacos
- Camisas
- Coletes
- Calças
- Calçados
- Fatos





# ART0046

## CASACO UNIVERSAL MANGA COMPRIDA ALTA VISIBILIDADE

### DESCRIÇÃO DO PRODUTO

- Modelo com gola italiana
- Bolso à altura do peito
- Faixas reflectoras (3 opções)



### COMPOSIÇÃO

- Sarja 200 gr/m2
- 65% Poliéster
- 35% Algodão

### CORES DISPONÍVEIS PARA PRONTA ENTREGA

Sob consulta

### TAMANHOS DISPONÍVEIS PARA PRODUÇÃO

S	M	L	XL	2XL	3XL
38	40	42	44	46	48



Cores disponíveis para produção



# ART0048

## CASACO UNIVERSAL MANGA CURTA ALTA VISIBILIDADE

### DESCRIÇÃO DO PRODUTO

- Modelo com gola italiana
- Bolso à altura do peito
- Faixas reflectoras (3 opções)



### COMPOSIÇÃO

- Sarja 200 gr/m<sup>2</sup>
- 65% Poliéster
- 35% Algodão

### CORES DISPONÍVEIS PARA PRONTA ENTREGA

Sob consulta

### TAMANHOS DISPONÍVEIS PARA PRODUÇÃO

S	M	L	XL	2XL	3XL
38	40	42	44	46	48



Cores disponíveis para produção



# ART0046-I

## CASACO UNIVERSAL MANGA COMPRIDA COM 2 FAIXAS REFLECTORAS

### DESCRIÇÃO DO PRODUTO

- Modelo com gola italiana
- Bolso à altura do peito
- Faixas reflectoras (3 opções)



### COMPOSIÇÃO

- Sarja 200 gr/m2
- 65% Poliéster
- 35% Algodão

### CORES DISPONÍVEIS PARA PRONTA ENTREGA

Sob consulta

### TAMANHOS DISPONÍVEIS PARA PRODUÇÃO

S	M	L	XL	2XL	3XL
38	40	42	44	46	48



Cores disponíveis para produção



# ART0017

## CALÇA MULTIBOLSOS COM 1 REFLECTOR

### DESCRIÇÃO DO PRODUTO

- Fecho central
- Fivelas em PVC
- Botões na lateral da cintura
- Cós com elástico
- Pinças
- Costura dupla de segurança
- 6 bolsos



### COMPOSIÇÃO

- Sarja 240 gr/m<sup>2</sup>
- 65% Poliéster
- 35% Algodão

### CORES DISPONÍVEIS PARA PRONTA ENTREGA

Sob consulta

### TAMANHOS DISPONÍVEIS PARA PRODUÇÃO

S	M	L	XL	2XL	3XL
38	40	42	44	46	48



Cores disponíveis para produção

# ARTO118

## CALÇA MULTIBOLSOS COM 2 FAIXAS REFLECTORAS

### DESCRIÇÃO DO PRODUTO

- Fecho central
- Fivelas em PVC
- Botões na lateral da cintura
- Cós com elástico
- Pinças
- Costura dupla de segurança
- 6 Bolsos



### COMPOSIÇÃO

- Sarja 240 gr/m<sup>2</sup>
- 65% Poliéster
- 35% Algodão

### CORES DISPONÍVEIS PARA PRONTA ENTREGA

Sob consulta

### TAMANHOS DISPONÍVEIS PARA PRODUÇÃO

S	M	L	XL	2XL	3XL
38	40	42	44	46	48



Cores disponíveis para produção

# ARTOII7R

CALÇA OPERACIONAL EM TECIDO SARJA  
COM FAIXA REFLETORA

## INDIVIDUAL

### DESCRIÇÃO DO PRODUTO

- Elástico embutido com cordão regulador na cintura
- 2 bolsos frontais com duplo pesponto
- 2 bolsos traseiros com duplo pesponto
- Acabamentos reforçados
- Design funcional para atividades operacionais intensas



### COMPOSIÇÃO

- 100% Sarja
- 35% Algodão
- 65% Poliéster
- Gramatura: 240g/m<sup>2</sup> a 270g/m<sup>2</sup>

### CORES DISPONÍVEIS PARA PRONTA ENTREGA

Sob consulta

### TAMANHOS DISPONÍVEIS PARA PRODUÇÃO

S	M	L	XL	2XL	3XL
38	40	42	44	46	48



Cores disponíveis para produção

# ARTO119

CALÇA BICOLOR UNIVERSAL MULTIBOLSOS DE ALTA VISIBILIDADE

## INDIVIDUAL

### DESCRIÇÃO DO PRODUTO

- Corte reto e confortável com cintura elástica na parte traseira
- Bolsos laterais tipo faca
- 2 bolsos cargo com aba e velcro nas laterais das pernas
- bolsos traseiros (com aba)
- Reforço duplo no entrepernas para maior durabilidade
- Faixas fluorescentes amarelas nas pernas, altura da canela
- Fecho com zíper e botão frontal

### COMPOSIÇÃO

- 65% Sarja
- 35% Algodão
- Gramatura: 240g/m<sup>2</sup>
- Tecido fluorescente amarelo de alta definição

### CORES DISPONÍVEIS PARA PRONTA ENTREGA

Sob consulta

### TAMANHOS DISPONÍVEIS PARA PRODUÇÃO

S	M	L	XL	2XL	3XL
38	40	42	44	46	48



Cores disponíveis para produção

# ART0053

## CASACO DE TRABALHO EXECUTIVO MULTIBOLSOS MANGA COMPRIDA COM 2 REFLECTORES

### DESCRIÇÃO DO PRODUTO

- Fecho central
- Fivelas em PVC
- Botões na lateral da cintura
- Cós com elástico
- Pinças
- Costura dupla de segurança



### COMPOSIÇÃO

Sarja 240 gr/m<sup>2</sup>  
65% Poliéster  
35% Algodão

### CORES DISPONÍVEIS PARA PRONTA ENTREGA

Sob consulta

### TAMANHOS DISPONÍVEIS PARA PRODUÇÃO

S	M	L	XL	2XL	3XL
38	40	42	44	46	48



Cores disponíveis para produção



# ART0054

## CALÇA DE TRABALHO EXECUTIVA COM 2 REFLECTORES

### DESCRIÇÃO DO PRODUTO

- Elástico na cintura
- Botões na barguilha
- Presilha para uso de cinto
- 2 bolsos traseiros com fole e pala com velcro
- 1 Bolso Lateral direito com foke e pala com velcro
- 1 Bolso lateral esquerdo multibolso dividido
- Faixas reflectoras (3 opções)



### COMPOSIÇÃO

Sarja 240 gr/m<sup>2</sup>  
65% Poliéster  
35% Algodão

### CORES DISPONÍVEIS PARA PRONTA ENTREGA

Sob consulta

### TAMANHOS DISPONÍVEIS PARA PRODUÇÃO

S	M	L	XL	2XL	3XL
38	40	42	44	46	48



Cores disponíveis para produção



# ART0055

## CALÇA DE TRABALHO EXECUTIVA COM 1 REFLECTOR

### DESCRIÇÃO DO PRODUTO

- Elástico na cintura
- Botões na barguilha
- Presilha para uso de cinto
- 2 bolsos traseiros com fole e pala com velcro
- 1 Bolso Lateral direito com foke e pala com velcro
- 1 Bolso lateral esquerdo multibolso dividido
- Faixas reflectoras (3 opções)



### COMPOSIÇÃO

- Sarja 240 gr/m<sup>2</sup>
- 65% Poliéster
- 35% Algodão

### CORES DISPONÍVEIS PARA PRONTA ENTREGA

Sob consulta

### TAMANHOS DISPONÍVEIS PARA PRODUÇÃO

S	M	L	XL	2XL	3XL
38	40	42	44	46	48



Cores disponíveis para produção

# ART0052

## COLETE DE TRABALHO COM REFLECTOR

### DESCRIÇÃO DO PRODUTO

- Faixa refletora - Frente e verso
- Decote em bico e fecho de velcro
- Colete de Alta Visibilidade
- Faixas reflectoras (3 opções)



### COMPOSIÇÃO

- 100% Poliéster

### CORES DISPONÍVEIS PARA PRONTA ENTREGA

Sob consulta

### TAMANHOS DISPONÍVEIS PARA PRODUÇÃO

Único



Cores disponíveis para produção



# ARTO051

## COLETE MULTIBOLSOS COM REFLECTORES

### DESCRIÇÃO DO PRODUTO

- 2 Faixas reflectoras
- 3 Opções de refletores



### COMPOSIÇÃO

- Sarja 240 gr/m<sup>2</sup>
- 65% Poliéster
- 35% Algodão

### CORES DISPONÍVEIS PARA PRONTA ENTREGA

Sob consulta

### TAMANHOS DISPONÍVEIS PARA PRODUÇÃO

S	M	L	XL	2XL	3XL
38	40	42	44	46	48



Cores disponíveis para produção

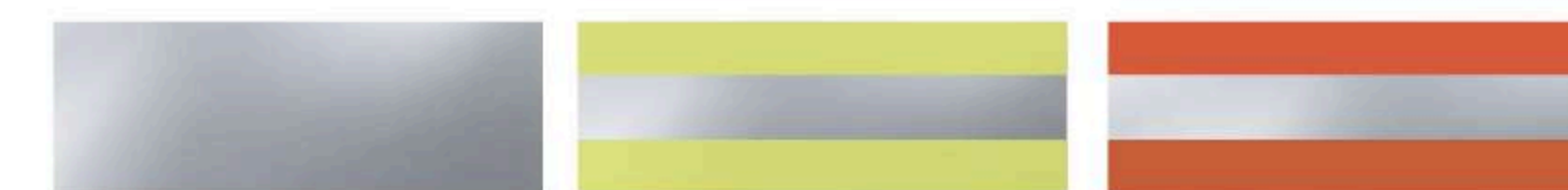


# ART0052R-I

COLETE REFLECTOR BICOLOR  
MODELO EXECUTIVO

## DESCRIÇÃO DO PRODUTO

- 2 Faixas reflectoras
- 3 Opções de reflectores



## COMPOSIÇÃO

- 100% Poliéster

## CORES DISPONÍVEIS PARA PRONTA ENTREGA

Sob consulta

## TAMANHOS DISPONÍVEIS PARA PRODUÇÃO

S	M	L	XL	2XL	3XL
38	40	42	44	46	48



Cores disponíveis para produção



## ART0052R

### COLETE REFLECTOR MODELO EXECUTIVO

#### DESCRIÇÃO DO PRODUTO

- 3 Faixas reflectoras
- 3 Opções de reflectores



#### COMPOSIÇÃO

- 100% Poliéster

#### CORES DISPONÍVEIS PARA PRONTA ENTREGA

Sob consulta

#### TAMANHOS DISPONÍVEIS PARA PRODUÇÃO

S	M	L	XL	2XL	3XL
38	40	42	44	46	48



Cores disponíveis para produção

# ART0029

## CAMISA BRIM MANGA COMPRIDA COM REFLECTORES

### DESCRIÇÃO DO PRODUTO

- Modelo gola italiana
- Bolso na altura do peito
- Faixa reflectora (3 modelos)



### COMPOSIÇÃO

- Sarja 200 gr/m<sup>2</sup>
- 65% Poliéster
- 35% Algodão

### CORES DISPONÍVEIS PARA PRONTA ENTREGA

Sob consulta

### TAMANHOS DISPONÍVEIS PARA PRODUÇÃO

S	M	L	XL	2XL	3XL
38	40	42	44	46	48



Cores disponíveis para produção



# ART0028

## CAMISA BRIM MANGA CURTA COM REFLECTORES

### DESCRIÇÃO DO PRODUTO

- Modelo gola italiana
- Bolso na altura do peito
- Faixa reflectora (3 modelos)



### COMPOSIÇÃO

- Sarja 200 gr/m2
- 65% Poliéster
- 35% Algodão

### CORES DISPONÍVEIS PARA PRONTA ENTREGA

Sob consulta

### TAMANHOS DISPONÍVEIS PARA PRODUÇÃO

S	M	L	XL	2XL	3XL
38	40	42	44	46	48



Cores disponíveis para produção

# ART0034

## CAMISA MANGA COMPRIDA COM REFLECTORES

### DESCRIÇÃO DO PRODUTO

- Botões para fechar
- Costura dupla de segurança
- 2 Bolsos
- Corte actual e confortável
- Presilhas para colocação de divisas
- Faixas reflectoras (3 opções)



### CORES DISPONÍVEIS PARA PRONTA ENTREGA

Sob consulta

### TAMANHOS DISPONÍVEIS PARA PRODUÇÃO

S	M	L	XL	2XL	3XL
38	40	42	44	46	48



Cores disponíveis para produção



# ART0063

## FATO COMPLETO MACACÃO COM REFLECTORES

### DESCRIÇÃO DO PRODUTO

- 6 Botões a fechar e gola dupla reforçada
- 2 Bolsos no peito com pala e botões
- Bolso na manga e elástico no punho
- Elástico na cintura e faixa rectora
- 2 Bolsos laterais com pala e botão
- 2 Bolsos traseiros com pala e botão
- Faixas reflectoras (3 opções)



### COMPOSIÇÃO

- Sarja 240 gr/m<sup>2</sup>
- 65% Poliéster
- 35% Algodão

### CORES DISPONÍVEIS PARA PRONTA ENTREGA

Sob consulta

### TAMANHOS DISPONÍVEIS PARA PRODUÇÃO

S	M	L	XL	2XL	3XL
38	40	42	44	46	48



Cores disponíveis para produção

# ART0059

## FATO DE CHUVA REFLECTOR

### DESCRIÇÃO DO PRODUTO

- Fecho central
- Fivelas em PVC
- Cós com elástico
- Pinças
- Costura dupla de segurança
- Faixas reflectoras (3 opções)



### COMPOSIÇÃO

- 100% Poliéster com recobrimento de PVC - gr/m2

### CORES DISPONÍVEIS PARA PRONTA ENTREGA

Sob consulta

### TAMANHOS DISPONÍVEIS PARA PRODUÇÃO

S	M	L	XL	2XL	3XL
38	40	42	44	46	48



Cores disponíveis para produção



# ART0061

## JARDINEIRA COM REFLECTORES

### DESCRIÇÃO DO PRODUTO

- Fecho central
- Fivelas em PVC
- Botões na lateral da cintura
- Cós com elástico
- Pinças
- Costura dupla de segurança
- 6 Bolsos
- Faixas reflectoras (3 opções)



### COMPOSIÇÃO

- Sarja 240 gr/m<sup>2</sup>
- 65% Poliéster
- 35% Algodão

### CORES DISPONÍVEIS PARA PRONTA ENTREGA

Sob consulta

### TAMANHOS DISPONÍVEIS PARA PRODUÇÃO

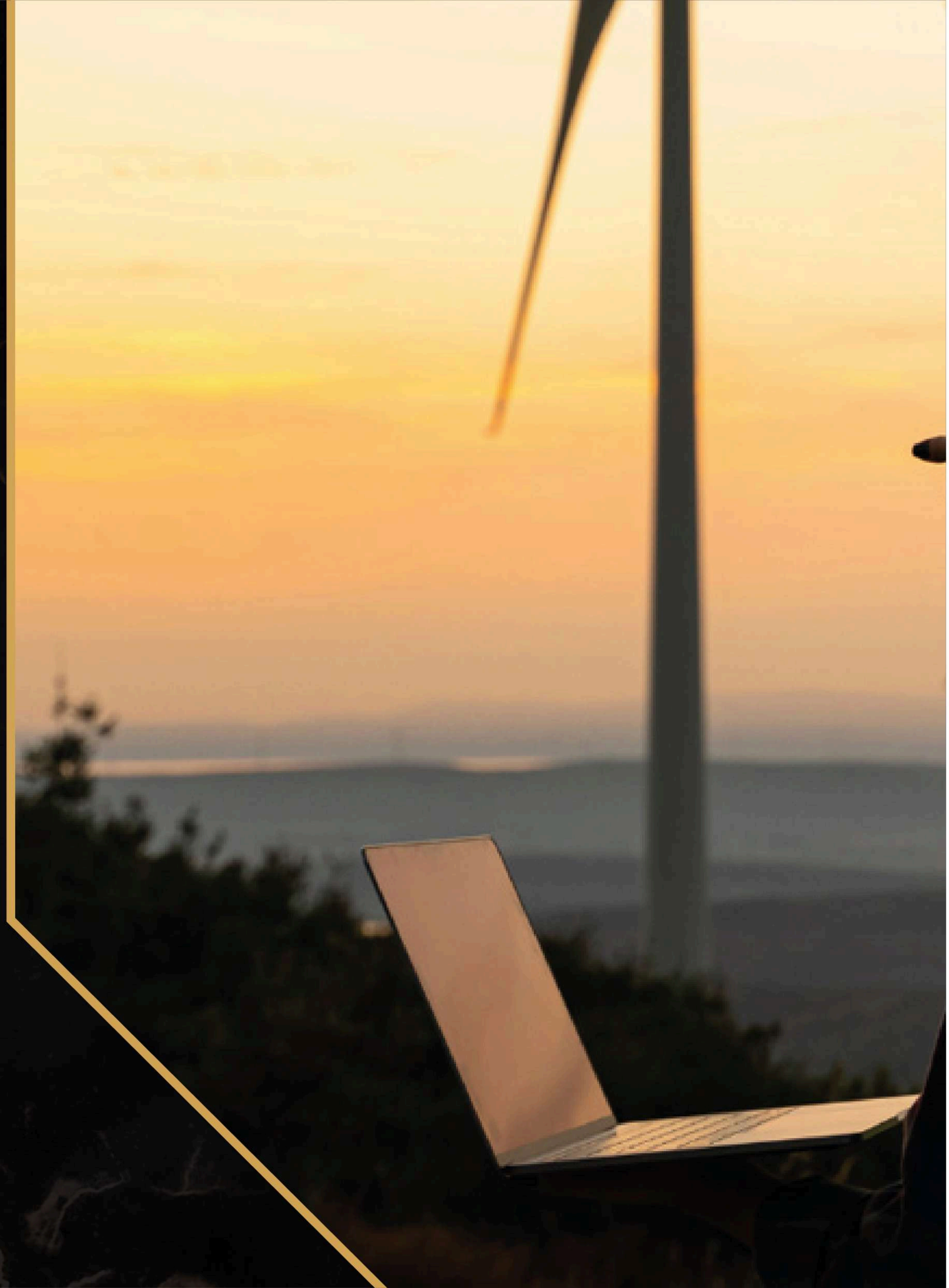
S	M	L	XL	2XL	3XL
38	40	42	44	46	48



Cores disponíveis para produção

# UNIFORMES INDÚSTRIA

- Casacos
- Camisas
- Coletes
- Calças
- Calções
- Calçados
- Fatos







# ART0047

CASACO UNIVERSAL MANGA CURTA  
**INDÚSTRIA**

## DESCRIÇÃO DO PRODUTO

- 2 Bolsos no peito
- Gola reforçada
- 4 Botões ao fechar

## COMPOSIÇÃO

- Sarja 240 gr/m<sup>2</sup>
- 65% Poliéster
- 35% Algodão

## CORES DISPONÍVEIS PARA PRONTA ENTREGA

Sob consulta

## TAMANHOS DISPONÍVEIS PARA PRODUÇÃO

S	M	L	XL	2XL	3XL
38	40	42	44	46	48



Cores disponíveis para produção



# ART0044

CASACO UNIVERSAL BICOLOR MANGA COMPRIDA

## INDÚSTRIA

### DESCRIÇÃO DO PRODUTO

- 4 Botões ao fechar
- 2 Bolsos no peito
- Gola reforçada

### COMPOSIÇÃO

- Sarja 240 gr/m2
- 65% Poliéster
- 35% Algodão

### CORES DISPONÍVEIS PARA PRONTA ENTREGA

Sob consulta

### TAMANHOS DISPONÍVEIS PARA PRODUÇÃO

S	M	L	XL	2XL	3XL
38	40	42	44	46	48

### Liberdade de Combinação entre cores



### Cores disponíveis para produção



# ART0045

CASACO UNIVERSAL MANGA COMPRIDA  
**INDÚSTRIA**

## DESCRIÇÃO DO PRODUTO

- 4 Botões ao fechar
- 2 Bolsos no peito
- Gola reforçada

## COMPOSIÇÃO

- Sarja 240 gr/m2
- 65% Poliéster
- 35% Algodão

## CORES DISPONÍVEIS PARA PRONTA ENTREGA

Sob consulta

## TAMANHOS DISPONÍVEIS PARA PRODUÇÃO

S	M	L	XL	2XL	3XL
38	40	42	44	46	48



Cores disponíveis para produção



# ART0056

CASACO DE TRABALHO EXECUTIVO  
MULTIBOLSOS MANGA COMPRIDA

## INDÚSTRIA

### DESCRIÇÃO DO PRODUTO

- 4 Botões ao fechar
- 1 Bolso no peito
- Gola reforçada

### COMPOSIÇÃO

- Sarja 240 gr/m2
- 65% Poliéster
- 35% Algodão

### CORES DISPONÍVEIS PARA PRONTA ENTREGA

Sob consulta

### TAMANHOS DISPONÍVEIS PARA PRODUÇÃO

S	M	L	XL	2XL	3XL
38	40	42	44	46	48



Cores disponíveis para produção

# ART0030

CAMISA BRIM MANGA COMPRIDA

## INDÚSTRIA

### DESCRIÇÃO DO PRODUTO

- Modelo gola Italiana
- Bolso na altura do peito

### COMPOSIÇÃO

- Sarja 200 gr/m2 - 240gr/m2
- 65% Poliéster
- 35% Algodão

### CORES DISPONÍVEIS PARA PRONTA ENTREGA

Sob consulta

### TAMANHOS DISPONÍVEIS PARA PRODUÇÃO

S	M	L	XL	2XL	3XL
38	40	42	44	46	48



Cores disponíveis para produção

# ART003I

CAMISA BRIM MANGA CURTA

## INDÚSTRIA

### DESCRIÇÃO DO PRODUTO

- Modelo gola Italiana
- Bolso na altura do peito

### COMPOSIÇÃO

- Sarja 200 gr/m<sup>2</sup> - 240gr/m<sup>2</sup>
- 65% Poliéster
- 35% Algodão

### CORES DISPONÍVEIS PARA PRONTA ENTREGA

Sob consulta

### TAMANHOS DISPONÍVEIS PARA PRODUÇÃO

S	M	L	XL	2XL	3XL
38	40	42	44	46	48



Cores disponíveis para produção



# ARTO050

COLETE MULTIBOLSOS

## INDÚSTRIA

### DESCRIÇÃO DO PRODUTO

- Decote em bico
- Fecho central
- 3 Bolsos com fole

### COMPOSIÇÃO

- Sarja 240 gr/m<sup>2</sup>
- 65% Poliéster
- 35% Algodão

### CORES DISPONÍVEIS PARA PRONTA ENTREGA

Sob consulta

### TAMANHOS DISPONÍVEIS PARA PRODUÇÃO

S	M	L	XL	2XL	3XL
38	40	42	44	46	48



Cores disponíveis para produção



# ART0025

CALÇA UNIVERSAL MULTIBOLSOS

## INDÚSTRIA

### DESCRIÇÃO DO PRODUTO

- Elástico na cintura e botões na braguilha
- Presilhas para uso de cinto
- 2 bolsos traseiros com fole, pala e velcro
- 1 bolso lateral direito com fole, pala e velcro
- 1 bolso lateral esquerdo multiusos dividido

### COMPOSIÇÃO

- Sarja 200 gr/m2
- 65% Poliéster
- 35% Algodão

### CORES DISPONÍVEIS PARA PRONTA ENTREGA

Sob consulta

### TAMANHOS DISPONÍVEIS PARA PRODUÇÃO

S	M	L	XL	2XL	3XL
38	40	42	44	46	48



Cores disponíveis para produção



# ART0019

CALÇA BICOLOR UNIVERSAL MULTIBOLSOS  
**INDÚSTRIA**

## DESCRIÇÃO DO PRODUTO

- Elástico na cintura e botões na braguilha
- Presilhas para uso de cinto
- 1 bolso lateral direito com fole, pala e velcro
- 1 bolso lateral esquerdo multiuso dividido

## COMPOSIÇÃO

- Sarja 240gr/m2 / 200gr
- 65% Poliéster
- 35% Algodão

## CORES DISPONÍVEIS PARA PRONTA ENTREGA

Sob consulta

## TAMANHOS DISPONÍVEIS PARA PRODUÇÃO

S	M	L	XL	2XL	3XL
38	40	42	44	46	48

## Liberdade de Combinação entre cores



Cores disponíveis para produção



# ART0060

JARDINEIRA

## INDÚSTRIA

### DESCRIÇÃO DO PRODUTO

- Fecho central
- Fivelas em PVC
- Botões em na lateral da cintura
- Cós com elástico
- Pinças
- 6 bolsos

### COMPOSIÇÃO

- Sarja 200 gr/m<sup>2</sup>
- 65% Poliéster
- 35% Algodão

### CORES DISPONÍVEIS PARA PRONTA ENTREGA

Sob consulta

### TAMANHOS DISPONÍVEIS PARA PRODUÇÃO

S	M	L	XL	2XL	3XL
38	40	42	44	46	48



Cores disponíveis para produção



# ART0057

CALÇA DE TRABALHO EXECUTIVA

## INDÚSTRIA

### DESCRIÇÃO DO PRODUTO

- Calça multibolso com elástico na cintura
- Botões na braguilha
- Presilhas para usos de cinto
- 2 bolsos traseiros com fole, pala e velcro
- 1 bolso lateral direito com fole, pala e velcro
- 1 bolso lateral esquerdo multibolso dividido

### COMPOSIÇÃO

- Sarja 200 gr/m<sup>2</sup>
- 65% Poliéster
- 35% Algodão

### CORES DISPONÍVEIS PARA PRONTA ENTREGA

Sob consulta

### TAMANHOS DISPONÍVEIS PARA PRODUÇÃO

S	M	L	XL	2XL	3XL
38	40	42	44	46	48



Cores disponíveis para produção

# ARTOI26

CAPA DE CHUVA

INDÚSTRIA

## DESCRIÇÃO DO PRODUTO

- Tecido sintético plastificado com PVC
- Forro de poliéster
- Capuz conjugado
- Mangas longas
- Fechamento frontal através de botões de pressão e costura através de solda eletrônica
- Resistência à penetração de água, que varia de 0 a 3, sendo 3 o melhor resultado

## CORES DISPONÍVEIS PARA PRONTA ENTREGA

Sob consulta

## TAMANHOS DISPONÍVEIS PARA PRODUÇÃO

S	M	L	XL	2XL	3XL
38	40	42	44	46	48



Cores disponíveis para produção



# ART0058

FATO DE CHUVA

## INDÚSTRIA

### DESCRIÇÃO DO PRODUTO

- Fecho central
- Fivela em PVC
- Carapuço ajustável com pala
- Punhos interiores elásticos
- Costuras termo-seladas
- Manga raglán

### COMPOSIÇÃO

- 100% Poliéster com recobrimento de PVC - 180 gr/m2

### CORES DISPONÍVEIS PARA PRONTA ENTREGA

Sob consulta

### TAMANHOS DISPONÍVEIS PARA PRODUÇÃO

S	M	L	XL	2XL	3XL
38	40	42	44	46	48



Cores disponíveis para produção



# ART0062

FATO COMPLETO MACACÃO

**INDÚSTRIA**

## DESCRIÇÃO DO PRODUTO

- 6 botões ao fechar
- Gola dupla reforçada
- Bolso na manga e elástico no punho
- 2 Bolsos laterais com pala e botão
- 2 bolsos traseiros, com pala e botão
- Elástico na cintura

## COMPOSIÇÃO

- Sarja 200 gr/m<sup>2</sup>
- 65% Poliéster
- 35% Algodão

## CORES DISPONÍVEIS PARA PRONTA ENTREGA

Sob consulta

## TAMANHOS DISPONÍVEIS PARA PRODUÇÃO

S	M	L	XL	2XL	3XL
38	40	42	44	46	48



Cores disponíveis para produção

# ART0027

## CALÇÃO MULTIBOLSOS INDÚSTRIA

### DESCRIÇÃO DO PRODUTO

- Elástico na cintura
- Botões na branguilha
- Presilha para uso de cinto
- 2 bolsos laterais direito com fole, pala e velcro
- 1 bolso lateral direito com fole, pala e velcro
- 1 bolso lateral esquerdo multiuso dividido

### COMPOSIÇÃO

- Sarja 240 gr/m<sup>2</sup>
- 65% Poliéster
- 35% Algodão

### CORES DISPONÍVEIS PARA PRONTA ENTREGA

Sob consulta

### TAMANHOS DISPONÍVEIS PARA PRODUÇÃO

S	M	L	XL	2XL	3XL
38	40	42	44	46	48



Cores disponíveis para produção

# ART0026

## CALÇÃO UNIVERSAL BICOLOR MULTIBOLSOS INDÚSTRIA

### DESCRIÇÃO DO PRODUTO

- Elástico na cintura
- Botões na branguilha
- Presilha para uso de cinto
- 2 bolso lateral direito com fole, pala e velcro
- 1 bolso lateral direito com fole, pala e velcro
- 1 bolso lateral esquerdo multiuso dividido

### COMPOSIÇÃO

- Sarja 240 gr/m<sup>2</sup>
- 65% Poliéster
- 35% Algodão

### CORES DISPONÍVEIS PARA PRONTA ENTREGA

Sob consulta

### TAMANHOS DISPONÍVEIS PARA PRODUÇÃO

S	M	L	XL	2XL	3XL
38	40	42	44	46	48



### Liberdade de Combinação entre cores



### Cores disponíveis para produção



01  
PRETO

Cores disponíveis para entrega

# ART0015

BOTA COM PALMILHA E BIQUEIRA DE PROTECÇÃO

## INDÚSTRIA

### DESCRIÇÃO DO PRODUTO

- Não metálico
- Cordões
- Sola em PU de dupla densidade
- Aderência sobre solo resvaladiços
- Flor de pele hidrofugada

### COMPOSIÇÃO

- 100% Poliéster

### CORES DISPONÍVEIS PARA PRONTA ENTREGA

Cor única

### TAMANHOS DISPONÍVEIS

36	37	38	39	40	41
42	43	44	45	46	



01  
PRETO

Cores disponíveis para entrega

# ART0016

BOTA PARA SEGURANÇA COM CANO ALTO

## INDÚSTRIA

### DESCRIÇÃO DO PRODUTO

- Pele
- Sola resistente e antideslizante
- Biqueira de aço
- Cordões

### COMPOSIÇÃO

- 100% Poliéster

### CORES DISPONÍVEIS PARA PRONTA ENTREGA

Cor única

### TAMANHOS DISPONÍVEIS

36	37	38	39	40	41
42	43	44	45	46	



# ARTO166

BOTA DE BORRACHA

INDÚSTRIA

## DESCRIÇÃO DO PRODUTO

- Bota em PVC
- Resistente
- Confortável
- Sola antiderrapante Impermeável

## COMPOSIÇÃO

- 100% Poliéster

## CORES DISPONÍVEIS PARA PRONTA ENTREGA

Cor única

## TAMANHOS DISPONÍVEIS

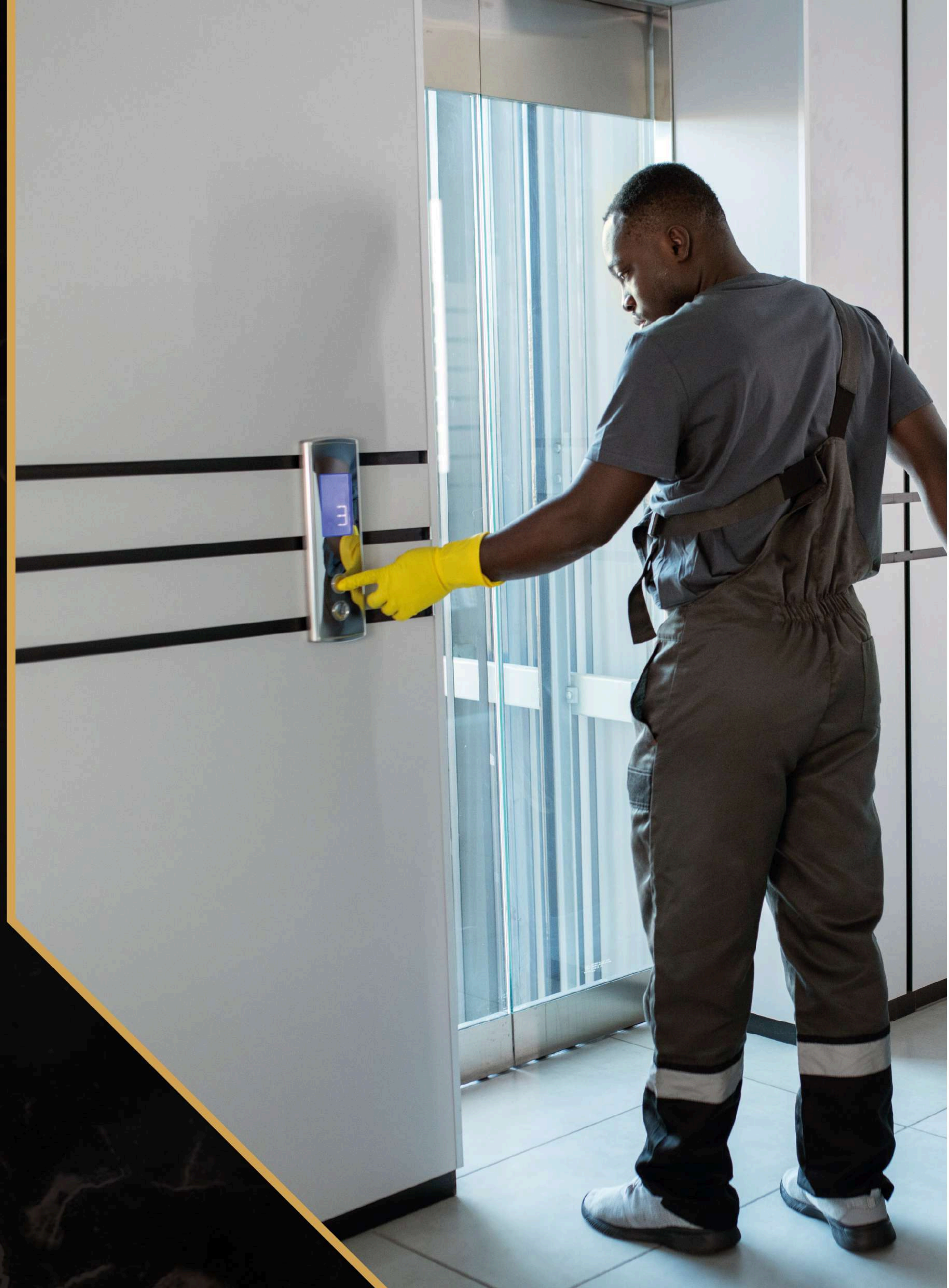
36	37	38	39	40	41
42	43	44	45	46	



Cores disponíveis para produção

# UNIFORMES SAÚDE & LIMPEZA

- Toucas & Gorros
- Túnicas & Calças
- Batas
- Calçados
- Luvas







# ART0075

TOUCA HOSPITALAR MULTIUSO

## SAÚDE & LIMPEZA

### DESCRIÇÃO DO PRODUTO

- Elástico com cordão

### COMPOSIÇÃO

- Sarja 240gr/m<sup>2</sup> / 200gr
- 65% Poliéster
- 100% Algodão

### CORES DISPONÍVEIS PARA PRONTA ENTREGA

Sob consulta

### TAMANHOS DISPONÍVEIS PARA PRODUÇÃO

S	M	L	XL	2XL	3XL
38	40	42	44	46	48



Cores disponíveis para produção



# ARTOIOI

TÚNICA MANGA CURTA  
BICOLOR

## SAÚDE & LIMPEZA

### DESCRIÇÃO DO PRODUTO

- Decote em V
- 2 bolsos na cintura
- 1 bolso no peito
- Aberturas nas laterais

### COMPOSIÇÃO

- Sarja 240gr/m<sup>2</sup> / 200gr
- 65% Poliéster
- 35% Algodão

### CORES DISPONÍVEIS PARA PRONTA ENTREGA

Sob consulta

### TAMANHOS DISPONÍVEIS PARA PRODUÇÃO

S	M	L	XL	2XL	3XL
38	40	42	44	46	48

### Liberdade de Combinação entre cores



### Cores disponíveis para produção



# ARTO102

TÚNICA (SAÚDE E LIMPEZA), M. CURTA

## SAÚDE & LIMPEZA

### DESCRIÇÃO DO PRODUTO

- Decote em V
- 2 bolsos na cintura
- 1 bolso no peito
- Aberturas nas laterais

### COMPOSIÇÃO

- Sarja 240gr/m2 / 200gr
- 65% Poliéster
- 35% Algodão

### CORES DISPONÍVEIS PARA PRONTA ENTREGA

Sob consulta

### TAMANHOS DISPONÍVEIS PARA PRODUÇÃO

S	M	L	XL	2XL	3XL
38	40	42	44	46	48



Cores disponíveis para produção



# ART0020

CALÇA DE SAÚDE E LIMPEZA UNISSEXO  
**SAÚDE & LIMPEZA**

## DESCRIÇÃO DO PRODUTO

- Elástico com cordão na cintura

## COMPOSIÇÃO

- Sarja 240gr/m2 / 200gr
- 65% Poliéster
- 35% Algodão

## CORES DISPONÍVEIS PARA PRONTA ENTREGA

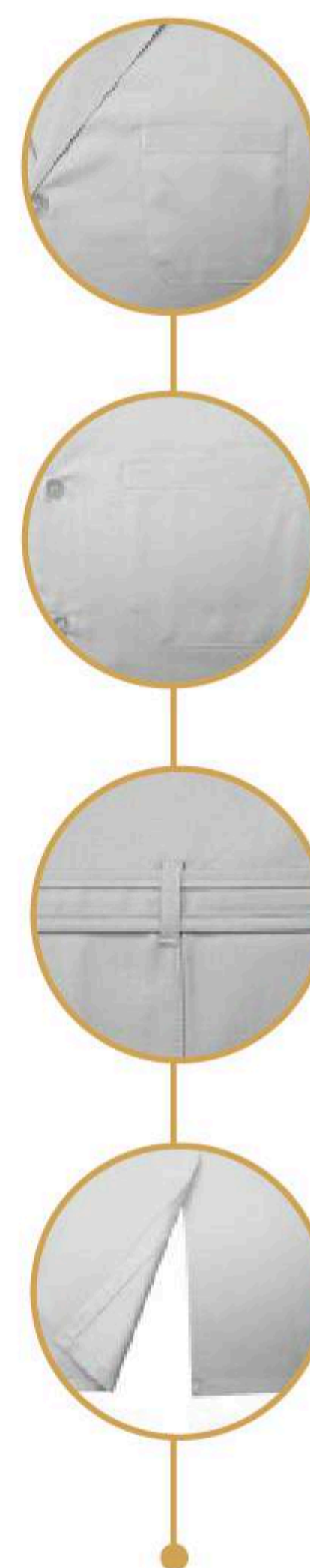
Sob consulta

## TAMANHOS DISPONÍVEIS PARA PRODUÇÃO

S	M	L	XL	2XL	3XL
38	40	42	44	46	48



Cores disponíveis para produção



# ARTOOIO

BATA MANGA COMPRIDA UNISSEXO

## SAÚDE & LIMPEZA

### DESCRIÇÃO DO PRODUTO

- Aperta com botões à frente
- Cinto nas costas
- 2 bolsos na cintura
- 1 bolso no peito

### COMPOSIÇÃO

- Sarja 240gr/m2 / 200gr
- 65% Poliéster
- 35% Algodão

### CORES DISPONÍVEIS PARA PRONTA ENTREGA

Sob consulta

### TAMANHOS DISPONÍVEIS PARA PRODUÇÃO

S	M	L	XL	2XL	3XL
38	40	42	44	46	48



Cores disponíveis para produção



# ARTOOIO-I

BATA MANGA CURTA UNISSEXO

## SAÚDE & LIMPEZA

### DESCRIÇÃO DO PRODUTO

- Aperta com botões à frente
- Cinto nas costas
- 2 bolsos na cintura
- 1 bolso no peito

### COMPOSIÇÃO

- Sarja 240gr/m2 / 200gr
- 65% Poliéster
- 35% Algodão

### CORES DISPONÍVEIS PARA PRONTA ENTREGA

Sob consulta

### TAMANHOS DISPONÍVEIS PARA PRODUÇÃO

S	M	L	XL	2XL	3XL
38	40	42	44	46	48



Cores disponíveis para produção



# ARTOOII

BATA MANGA CURTA SENHORA

## SAÚDE & LIMPEZA

### DESCRIÇÃO DO PRODUTO

- Aperta com botões à lateral
- Cinto nas costas
- 1 bolso no peito

### COMPOSIÇÃO

- Sarja 200gr/m2
- 65% Poliéster
- 35% Algodão

### CORES DISPONÍVEIS PARA PRONTA ENTREGA

Sob consulta

### TAMANHOS DISPONÍVEIS PARA PRODUÇÃO

S	M	L	XL	2XL	3XL
38	40	42	44	46	48



Cores disponíveis para produção



# ART0008

BATA BICOLOR MANGA COMPRIDA UNISSEXO  
**SAÚDE & LIMPEZA**

## DESCRIÇÃO DO PRODUTO

- Aperta com botões à frente
- Cinto nas costas
- 2 bolsos na cintura
- 1 bolso no peito

## COMPOSIÇÃO

- Sarja 240gr/m2 / 200gr
- 65% Poliéster
- 35% Algodão

## CORES DISPONÍVEIS PARA PRONTA ENTREGA

Sob consulta

## TAMANHOS DISPONÍVEIS PARA PRODUÇÃO

S	M	L	XL	2XL	3XL
38	40	42	44	46	48

Liberdade de Combinação entre cores



Cores disponíveis para produção



# ART0009

BATA BICOLOR MANGA CURTA UNISSEXO  
**SAÚDE & LIMPEZA**

## DESCRIÇÃO DO PRODUTO

- Aperta com botões à frente
- Cinto nas costas
- 2 bolsos na cintura
- 1 bolso no peito

## COMPOSIÇÃO

- Sarja 240gr/m2 / 200gr
- 65% Poliéster
- 35% Algodão

## CORES DISPONÍVEIS PARA PRONTA ENTREGA

Sob consulta

## TAMANHOS DISPONÍVEIS PARA PRODUÇÃO

S	M	L	XL	2XL	3XL
38	40	42	44	46	48

Liberdade de Combinação entre cores



Cores disponíveis para produção



# ART0069

CROCS MULTIUSO

## SAÚDE & LIMPEZA

### DESCRIÇÃO DO PRODUTO

- Confortável
- Perfurado lateralmente
- Com fivela

### COMPOSIÇÃO

- 100% Eva

### CORES DISPONÍVEIS PARA PRONTA ENTREGA

Sob consulta

### TAMANHOS DISPONÍVEIS PARA ENTREGA

36	37	38	39	40	41
42	43	44	45	46	



Cores disponíveis para produção

Nota: Demais cores sob consulta

# ARTOI21

LUVAS DE SAÚDE E LIMPEZA

## SAÚDE & LIMPEZA

### DESCRIÇÃO DO PRODUTO

- Luva em látex natural sem pó
- Interior acetinado
- Palma e dedos texturizados

### COMPOSIÇÃO

- Material: Látex
- Gramatura: 60g/m<sup>2</sup>

### CORES DISPONÍVEIS PARA PRONTA ENTREGA

Sob consulta

### TAMANHOS DISPONÍVEIS PARA PRODUÇÃO

S	M	L	XL	2XL	3XL
38	40	42	44	46	48



Cores disponíveis para produção

UNIFORMES

# ESCOLARES & UNIVERSITÁRIOS

- Polos & T-shirts
- Calças
- Batas
- Becas
- Chápeu de ourtoga





# ARTOI22

BECA PARA OUTORGA

## ESCOLARES E UNIVERSITÁRIOS

### DESCRIÇÃO DO PRODUTO

- Estilo moderno
- Respirável e confortável
- 2 Pregas superiores
- Sistema de fecho Zipe ou Velcro
- Mangas longas

### COMPOSIÇÃO

- Tecido Minimate

### CORES DISPONÍVEIS PARA PRONTA ENTREGA

Sob consulta

### TAMANHOS DISPONÍVEIS PARA PRODUÇÃO

S	M	L	XL	2XL	3XL
38	40	42	44	46	48



Cores disponíveis para produção

# ARTOI22-1

CAPA DE OUTORGA

## ESCOLARES E UNIVERSITÁRIOS

### DESCRIÇÃO DO PRODUTO

- Estilo moderno
- Respirável e confortável
- Fecho com botão

### COMPOSIÇÃO

- Tecido Minimate

### CORES DISPONÍVEIS PARA PRONTA ENTREGA

Sob consulta

### TAMANHOS DISPONÍVEIS PARA PRODUÇÃO

S	M	L	XL	2XL	3XL
38	40	42	44	46	48



Cores disponíveis para produção

# ARTOI23

CHAPEU DE OUTORGA

## ESCOLARES E UNIVERSITÁRIOS

### DESCRIÇÃO DO PRODUTO

- Tecido minimate
- Cobertura reforçada com capa dura 5 mm
- Com pom-pom fixada na parte superior.

### CORES DISPONÍVEIS PARA PRONTA ENTREGA

Sob consulta

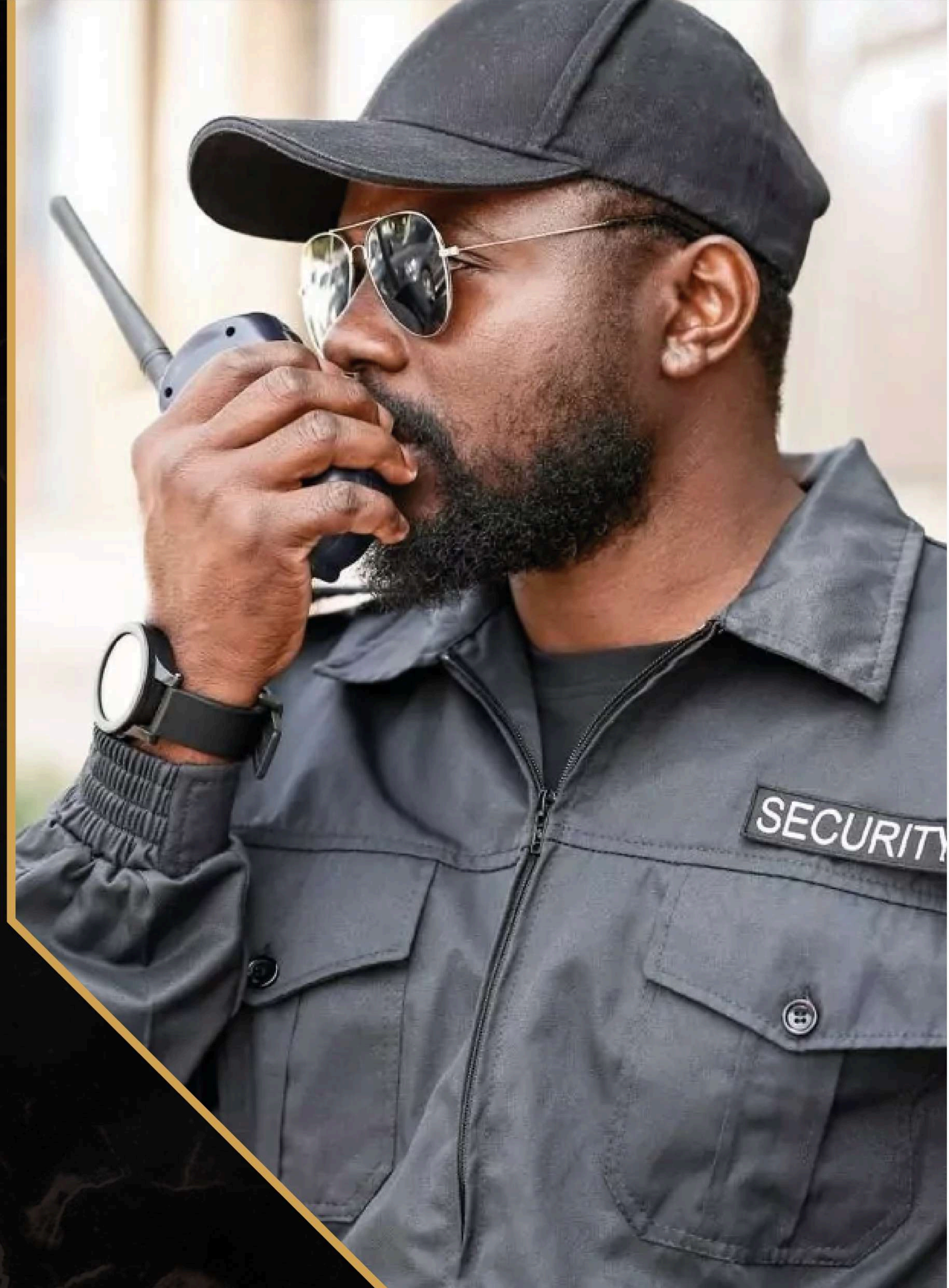


Cores disponíveis para produção

UNIFORMES

# SEGURANÇA

- Casacos & Camisas
- Calças
- Calçados & Acessórios
- Chápeu





# ART0042

CASACO MANGA COMPRIDA  
**SEGURANÇA**

## DESCRIÇÃO DO PRODUTO

- Botões ao fechar
- 2 Bolsos no peito
- Presilhas com botões nos ombros
- Gola dupla
- Presilha na manga

## COMPOSIÇÃO

- Sarja 240 gr/m<sup>2</sup>
- 65% Poliéster
- 35% Algodão

## CORES DISPONÍVEIS PARA PRONTA ENTREGA

Sob consulta

## TAMANHOS DISPONÍVEIS PARA PRODUÇÃO

S	M	L	XL	2XL	3XL
38	40	42	44	46	48



Cores disponíveis para produção



# ART0043

## CASACO MANGA CURTA SEGURANÇA

### DESCRIÇÃO DO PRODUTO

- 4 Botões ao fechar
- 2 Bolsos no peito
- Gola reforçada
- 2 passadores

### COMPOSIÇÃO

- Sarja 240 gr/m2
- 65% Poliéster
- 35% Algodão

### CORES DISPONÍVEIS PARA PRONTA ENTREGA

Sob consulta

### TAMANHOS DISPONÍVEIS PARA PRODUÇÃO

S	M	L	XL	2XL	3XL
38	40	42	44	46	48



Cores disponíveis para produção



# ARTO127

## CASACO DE SEGURANÇA PREMIUM

### DESCRIÇÃO DO PRODUTO

- Gola padre com identidade profissional
- Fecho frontal com botões invisíveis
- Mangas longas com reforço no cotovelo
- Dois bolsos no peito com lapela
- Um bolso funcional em cada manga
- Fixador de passador em ambos os ombros
- Estrutura robusta com pesponto duplo

### COMPOSIÇÃO

- Sarja 240 gr/m2
- 65% Poliéster
- 35% Algodão

### CORES DISPONÍVEIS PARA PRONTA ENTREGA

Sob consulta

### TAMANHOS DISPONÍVEIS PARA PRODUÇÃO

S	M	L	XL	2XL	3XL
38	40	42	44	46	48



Cores disponíveis para produção



# ARTOI28

CALÇA DE SEGURANÇA

**PREMIUM**

## DESCRIÇÃO DO PRODUTO

- Calça de segurança profissional com design robusto
- 2 bolsos frontais embutidos de acesso rápido
- 2 bolsos traseiros com acabamento reforçado
- 2 bolsos laterais utilitários, ideais para equipamentos
- Reforço duplo na região dos joelhos e na traseira
- Regulador de bainha para ajuste preciso ao calçado

## COMPOSIÇÃO

- Sarja 200 a 240 gr/m<sup>2</sup>
- 65% Poliéster
- 35% Algodão

## CORES DISPONÍVEIS PARA PRONTA ENTREGA

Sob consulta

## TAMANHOS DISPONÍVEIS PARA PRODUÇÃO

S	M	L	XL	2XL	3XL
38	40	42	44	46	48



Cores disponíveis para produção

# ART0036

## CAMISA MANGA COMPRIDA OFICIAL

### DESCRIÇÃO DO PRODUTO

- Camisa oficial manga comprida
- Unisexo
- Corte actual e confortável
- Presilha para colocação de alívios
- Fixador de passador em ambos os ombros
- Dois bolsos no peito

### COMPOSIÇÃO

- Tecido popeline
- Corte e acabamento moderno

### CORES DISPONÍVEIS PARA PRONTA ENTREGA

Sob consulta

### TAMANHOS DISPONÍVEIS PARA PRODUÇÃO

S	M	L	XL	2XL	3XL
38	40	42	44	46	48



Cores disponíveis para produção

# ART0037

CAMISA MANGA CURTA

OFICIAL

## DESCRIÇÃO DO PRODUTO

- Unisexo
- Corte actual e confortável
- Presilha para colocação de alívios
- Fixador de passador em ambos os ombros
- Dois bolsos no peito

## COMPOSIÇÃO

- Tecido popeline
- Corte e acabamento moderno

## CORES DISPONÍVEIS PARA PRONTA ENTREGA

Sob consulta

## TAMANHOS DISPONÍVEIS PARA PRODUÇÃO

S	M	L	XL	2XL	3XL
38	40	42	44	46	48



Cores disponíveis para produção



Vinco costurado



# ART0021

CALÇA

## SEGURANÇA

### DESCRIÇÃO DO PRODUTO

- Elástico na cintura e botões na braguilha
- 2 bolsos laterais com pala e botão
- 2 bolsos traseiros com pala e botão
- Reforço no joelho
- Cordão na bainha para ajuste

### COMPOSIÇÃO

- Sarja 200 gr/m<sup>2</sup>
- 65% Poliéster
- 35% Algodão

### CORES DISPONÍVEIS PARA PRONTA ENTREGA

Sob consulta

### TAMANHOS DISPONÍVEIS PARA PRODUÇÃO

S	M	L	XL	2XL	3XL
38	40	42	44	46	48



Cores disponíveis para produção



# ART0022

CALÇA UNIVERSAL  
BICOLOR MULTIBOLSO

## SEGURANÇA

### DESCRIÇÃO DO PRODUTO

- Elástico na cintura e botões na braguilha
- Presilhas para uso de cinto
- 2 bolsos traseiros com fole, pala e velcro
- 1 bolso lateral direito com fole, pala e velcro
- 1 bolso lateral esquerdo multiusos dividido

### COMPOSIÇÃO

- Sarja 200 gr/m<sup>2</sup>
- 65% Poliéster
- 35% Algodão

### CORES DISPONÍVEIS PARA PRONTA ENTREGA

Sob consulta

### TAMANHOS DISPONÍVEIS PARA PRODUÇÃO

S	M	L	XL	2XL	3XL
38	40	42	44	46	48



Cores disponíveis para produção



01

PRETO

Cores disponíveis para entrega

# ART0016

BOTA PARA SEGURANÇA COM CANO ALTO

## SEGURANÇA

### DESCRIÇÃO DO PRODUTO

- Sola resistente e anti-deslizante
- Resistente à água e à abrasão
- Biqueira de aço
- Cordões

### COMPOSIÇÃO

- Pele
- Cordões: 100% Poliéster

### CORES DISPONÍVEIS PARA PRONTA ENTREGA

Cor única



01  
PRETO

Cores disponíveis para entrega

# ART0049

CINTO DE SEGURANÇA

## SEGURANÇA

### DESCRIÇÃO DO PRODUTO

- Fivela em ferro
- Ajustável

### COMPOSIÇÃO

- 100% Poliéster

### CORES DISPONÍVEIS PARA PRONTA ENTREGA

Cor única



Cores disponíveis para produção

# ARTO180

CHAPÉU DE SEGURANÇA PREMIUM 01

## SEGURANÇA

### DESCRIÇÃO DO PRODUTO

- Pala rígida pré-formada com pespontos
- Toque aveludado
- Ajuste metálico

### COMPOSIÇÃO

- 65% Poliéster
- 35% Algodão

### CORES DISPONÍVEIS PARA PRONTA ENTREGA

Sob consulta



# ARTO180-I

CHAPÉU DE SEGURANÇA PREMIUM 02

## SEGURANÇA

### DESCRIÇÃO DO PRODUTO

- Chapéu estilo militar de aba frontal rígida
- Faixa frontal com velcro para fixação de insígnia
- Costura reforçada em toda a estrutura
- Abertura traseira com velcro para ajuste de tamanho
- Ideal para ambientes operacionais

### COMPOSIÇÃO

- Sarja 240 gr/m<sup>2</sup>
- 65% Poliéster
- 35% Algodão

### CORES DISPONÍVEIS PARA PRONTA ENTREGA

Sob consulta



Cores disponíveis para produção

UNIFORMES

# RESTAURAÇÃO

- Toucas & Gorros
- Aventais
- Calças
- Camisas normais
- Casacos & Jalecas





# GORROS

DE COZINHEIRO





# ART0070

GORRO DE COZINHEIRO

## RESTAURAÇÃO

### DESCRIÇÃO DO PRODUTO

- Ajuste com velcro
- Franzido

### COMPOSIÇÃO

- Sarja 240gr/m<sup>2</sup> / 200gr
- 65% Poliéster
- 100% Algodão

### CORES DISPONÍVEIS PARA PRONTA ENTREGA

Sob consulta

### TAMANHOS DISPONÍVEIS PARA PRODUÇÃO

S	M	L	XL	2XL	3XL
38	40	42	44	46	48



Cores disponíveis para produção



# ART0071

GORRO DE COZINHEIRO BICOLOR

## RESTAURAÇÃO

### DESCRIÇÃO DO PRODUTO

- Ajuste com velcro
- Franzido
- Bicolor

### COMPOSIÇÃO

- Sarja 240gr/m2 / 200gr
- 65% Poliéster
- 100% Algodão

### CORES DISPONÍVEIS PARA PRONTA ENTREGA

Sob consulta

### TAMANHOS DISPONÍVEIS PARA PRODUÇÃO

S	M	L	XL	2XL	3XL
38	40	42	44	46	48



Cores disponíveis para produção



# ARTOOOI

AVENTAL DE CINTURA

## RESTAURAÇÃO

### DESCRIÇÃO DO PRODUTO

- 2 fitas nas extremidades
- Bolso central

### COMPOSIÇÃO

- Sarja 240gr/m2 / 200gr
- 65% Poliéster
- 100% Algodão

### CORES DISPONÍVEIS PARA PRONTA ENTREGA

Sob consulta

### TAMANHOS DISPONÍVEIS PARA PRODUÇÃO

80x43cm | 70x43cm



Cores disponíveis para produção



# ART0002

AVENTAL DE CINTURA BICOLOR

## RESTAURAÇÃO

### DESCRIÇÃO DO PRODUTO

- 2 fitas nas extremidades
- Bolso central

### COMPOSIÇÃO

- Sarja 240gr/m2 / 200gr
- 65% Poliéster
- 100% Algodão

### CORES DISPONÍVEIS PARA PRONTA ENTREGA

Sob consulta

### TAMANHOS DISPONÍVEIS PARA PRODUÇÃO

80x43cm | 70x43cm



Cores disponíveis para produção



# ART0004

AVENTAL DE PEITO

## RESTAURAÇÃO

### DESCRIÇÃO DO PRODUTO

- Fita a volta do pescoço, ajustável com fivela
- 2 fitas nas extremidades
- Bolso central

### COMPOSIÇÃO

- Sarja 240gr/m<sup>2</sup> / 200gr
- 65% Poliéster
- 35% Algodão

### CORES DISPONÍVEIS PARA PRONTA ENTREGA

Sob consulta

### TAMANHOS DISPONÍVEIS PARA PRODUÇÃO

80x43cm | 70x43cm



Cores disponíveis para produção



# ART0005

AVENTAL DE PEITO BICOLOR

## RESTAURAÇÃO

### DESCRIÇÃO DO PRODUTO

- Fita a volta do pescoço, ajustável com fivela
- 2 fitas nas extremidades
- Bolso central

### COMPOSIÇÃO

- Sarja 240gr/m2 / 200gr
- 65% Poliéster
- 35% Algodão

### CORES DISPONÍVEIS PARA PRONTA ENTREGA

Sob consulta

### TAMANHOS DISPONÍVEIS PARA PRODUÇÃO

80x43cm | 70x43cm



Cores disponíveis para produção



# ART0006

AVENTAL DE PEITO SIMPLES

## RESTAURAÇÃO

### DESCRIÇÃO DO PRODUTO

- Fita a volta do pescoço, ajustável com fivela
- 2 fitas nas extremidades

### COMPOSIÇÃO

- Sarja 240gr/m<sup>2</sup> / 200gr
- 65% Poliéster
- 35% Algodão

### CORES DISPONÍVEIS PARA PRONTA ENTREGA

Sob consulta

### TAMANHOS DISPONÍVEIS PARA PRODUÇÃO

80x43cm | 70x43cm



Cores disponíveis para produção



# ARTO120

AVENTAL DE CAMPANHA

## RESTAURAÇÃO

### DESCRIÇÃO DO PRODUTO

- Modelo tipo colete, com aberturas laterais
- Decote redondo e corte ergonômico
- 1 bolso frontal centralizado
- Laterais com tiras
- Acabamento com costura reforçada nas bordas
- Tecido com toque firme e boa resistência

### COMPOSIÇÃO

- Sarja 100%
- Gramatura: 240gr/m<sup>2</sup>

### CORES DISPONÍVEIS PARA PRONTA ENTREGA

Sob consulta

### TAMANHOS DISPONÍVEIS PARA PRODUÇÃO

80x43cm | 70x60cm



Cores disponíveis para produção

# ART0039

CASACO BICOLOR DE COZINHEIRO  
MANGA COMPRIDA

## RESTAURAÇÃO

### DESCRIÇÃO DO PRODUTO

- Fecho com botões
- Mangas com abertura nos punhos
- Bolso no peito

### COMPOSIÇÃO

- 200 gr/m<sup>2</sup> - 240 gr/m<sup>2</sup>
- 65% Poliéster
- 35% Algodão

### CORES DISPONÍVEIS PARA PRONTA ENTREGA

Sob consulta

### TAMANHOS DISPONÍVEIS PARA PRODUÇÃO

S	M	L	XL	2XL	3XL
38	40	42	44	46	48



Cores disponíveis para produção

# ART0040

CASACO DE COZINHEIRO  
MANGA COMPRIDA

## RESTAURAÇÃO

### DESCRIÇÃO DO PRODUTO

- Fecho com botões
- Botões em resina de qualidade
- Superior e de longa duração

### COMPOSIÇÃO

- 200 gr/m<sup>2</sup> - 240 gr/m<sup>2</sup>
- 65% Poliéster
- 35% Algodão

### CORES DISPONÍVEIS PARA PRONTA ENTREGA

Sob consulta

### TAMANHOS DISPONÍVEIS PARA PRODUÇÃO

S	M	L	XL	2XL	3XL
38	40	42	44	46	48



Cores disponíveis para produção

# ART0041

CASACO DE COZINHEIRO  
MANGA CURTA

## RESTAURAÇÃO

### DESCRIÇÃO DO PRODUTO

- Fecho com botões
- Botões em resina de qualidade
- Superior e de longa duração

### COMPOSIÇÃO

- 200 gr/m2 - 240 gr/m2
- 65% Poliéster
- 35% Algodão

### CORES DISPONÍVEIS PARA PRONTA ENTREGA

Sob consulta

### TAMANHOS DISPONÍVEIS PARA PRODUÇÃO

S	M	L	XL	2XL	3XL
38	40	42	44	46	48



Cores disponíveis para produção

# UNIFORMES EXECUTIVE

- Calças
- Camisas
- Saias





# ART0033

CAMISA MANGA COMPRIDA

## EXECUTIVE

### DESCRIÇÃO DO PRODUTO

- Camisa de manga comprida
- Unissexo
- Corte actual e confortável
- Presilha para colocação de alívios

### COMPOSIÇÃO

- Tecido popeline
- Corte e acabamento moderno
- 100% Algodão

### CORES DISPONÍVEIS PARA PRONTA ENTREGA

Sob consulta

### TAMANHOS DISPONÍVEIS PARA PRODUÇÃO

S	M	L	XL	2XL	3XL
38	40	42	44	46	48



Cores disponíveis para produção

# ART0039

## CAMISA DE SENHORA MANGA COMPRIDA EXECUTIVE

### DESCRIÇÃO DO PRODUTO

- Camisa de senhora manga comprida
- Corte actual e confortável
- Presilha para colocação de alívios

### COMPOSIÇÃO

- Tecido popeline
- Corte e acabamento moderno
- 100% Algodão

### CORES DISPONÍVEIS PARA PRONTA ENTREGA

Sob consulta

### TAMANHOS DISPONÍVEIS PARA PRODUÇÃO

S	M	L	XL	2XL	3XL
38	40	42	44	46	48



Cores disponíveis para produção

# ART0035

## CAMISA MANGA CURTA EXECUTIVE

### DESCRIÇÃO DO PRODUTO

- Camisa de manga curta
- Unissexo
- Corte actual e confortável
- Presilha para colocação de alívios

### COMPOSIÇÃO

- Tecido popeline
- Corte e acabamento moderno
- 100% Algodão

### CORES DISPONÍVEIS PARA PRONTA ENTREGA

Sob consulta

### TAMANHOS DISPONÍVEIS PARA PRODUÇÃO

S	M	L	XL	2XL	3XL
38	40	42	44	46	48



Cores disponíveis para produção

# ART0038

## CAMISA DE SENHORA MANGA CURTA EXECUTIVE

### DESCRIÇÃO DO PRODUTO

- Camisa de senhora manga curta
- Corte actual e confortável
- Presilha para colocação de alívios

### COMPOSIÇÃO

- Tecido popeline
- Corte e acabamento moderno
- 100% Algodão

### CORES DISPONÍVEIS PARA PRONTA ENTREGA

Sob consulta

### TAMANHOS DISPONÍVEIS PARA PRODUÇÃO

S	M	L	XL	2XL	3XL
38	40	42	44	46	48



Cores disponíveis para produção



# ART0024

CALÇA SOCIAL EXECUTIVA

## EXECUTIVE

### DESCRIÇÃO DO PRODUTO

- Elástico na cintura
- Presilhas para uso de cinto
- Bolsos traseiros com botão
- 1 bolso em cada lateral

### COMPOSIÇÃO

- Tecido Minimate
- 65% Poliéster
- 35% Algodão

### CORES DISPONÍVEIS PARA PRONTA ENTREGA

Sob consulta

### TAMANHOS DISPONÍVEIS PARA PRODUÇÃO

S	M	L	XL	2XL	3XL
38	40	42	44	46	48



Cores disponíveis para produção



# ARTO023

CALÇA SOCIAL

**EXECUTIVE**

## DESCRIÇÃO DO PRODUTO

- Elástico na cintura
- Presilhas para uso de cinto
- 1 bolsos traseiros com botão

## COMPOSIÇÃO

- Sarja 200 gr/m<sup>2</sup>
- 65% Poliéster
- 35% Algodão

## CORES DISPONÍVEIS PARA PRONTA ENTREGA

Sob consulta

## TAMANHOS DISPONÍVEIS PARA PRODUÇÃO

S	M	L	XL	2XL	3XL
38	40	42	44	46	48



Cores disponíveis para produção



# ARTO171

SAIA EXECUTIVA

## EXECUTIVE

### DESCRIÇÃO DO PRODUTO

- Corte reto
- Cintura alta e abertura lateral
- Conforto, elegância e mobilidade

### COMPOSIÇÃO

- Tecido: Minimate

### CORES DISPONÍVEIS PARA PRONTA ENTREGA

Sob consulta

### TAMANHOS DISPONÍVEIS PARA PRODUÇÃO

S	M	L	XL	2XL	3XL
38	40	42	44	46	48



Cores disponíveis para produção

# UNIFORMES ESPECIAIS

- Ignífugos





# ARTOI77R

FATO COMPLETO IGNÍFUGO (EN 11612)  
COM FAIXAS REFLETORAS COM (EN 11611)

## STANDARD

### DESCRIÇÃO DO PRODUTO

- Algodão tratado.
- Fecho central.
- Pala central com fecho de velcro.
- Gola com tiras. Cós elástico.
- Punhos elásticos.
- Costura dupla de segurança.
- Baínha ajustável com velcro.

### COMPOSIÇÃO

- Sarja 300gr/m<sup>2</sup>
- Fita refletora: 100% algodão FR
- 100%Algodão

### CORES DISPONÍVEIS PARA PRONTA ENTREGA

Sob consulta

### TAMANHOS DISPONÍVEIS PARA PRODUÇÃO

S	M	L	XL	2XL	3XL
38	40	42	44	46	48



### NORMAS



Cores disponíveis para produção

# ARTOI77

FATO COMPLETO IGNÍFUGO (EN 11612), (EN 11611)

## STANDARD

### DESCRIÇÃO DO PRODUTO

- Algodão tratado.
- Fecho central.
- Pala central com fecho de velcro.
- Gola com tiras. Cós elástico.
- Punhos elásticos.
- Costura dupla de segurança.
- Bálha ajustável com velcro.

### COMPOSIÇÃO

- Sarja 300gr/m2
- Fita refletora: 100% algodão FR
- 100%Algodão

### CORES DISPONÍVEIS PARA PRONTA ENTREGA

Sob consulta

### TAMANHOS DISPONÍVEIS PARA PRODUÇÃO

S	M	L	XL	2XL	3XL
38	40	42	44	46	48



Cores disponíveis para produção

# ARTOI78R

FATO COMPLETO IGNÍFUGO (EN 11612)  
COM FAIXAS REFLETORAS (EN 11611)

## PROTECÇÃO AVANÇADA

### DESCRIÇÃO DO PRODUTO

- Fato Completo com tratamento ignífugo.
- Abertura por meio de molas metálicas.
- Manga comprida com punho elástico para melhor ajuste.
- 2 bolsos no peito de pala que fecham através de mola metálicas.
- 2 bolsos frontais laterais de pala que fecham através de mola metálica.
- Fita refletora aplicada nos ombros, mangas e pernas.
- Presilhas aplicadas no fim das fitas reflectoras nos ombros.
- Elástico na cintura traseira.

### COMPOSIÇÃO

- Sarja 300gr/m2
- Fita refletora: 100% algodão FR
- 100%Algodão

### CORES DISPONÍVEIS PARA PRONTA ENTREGA

Sob consulta

### TAMANHOS DISPONÍVEIS PARA PRODUÇÃO

S	M	L	XL	2XL	3XL
38	40	42	44	46	48



#### NORMAS



Cores disponíveis para produção

# ARTOI78

FATO COMPLETO IGNÍFUGO  
(EN 11612), (EN 11611)

## PROTECÇÃO AVANÇADA

### DESCRIÇÃO DO PRODUTO

- Fato Completo com tratamento ignífugo.
- Abertura por meio de molas metálicas.
- Manga comprida com punho elástico para melhor ajuste.
- 2 bolsos no peito de pala que fecham através de mola metálicas.
- 2 bolsos frontais laterais de pala que fecham através de mola metálica.
- Fita refletora aplicada nos ombros, mangas e pernas.
- Presilhas aplicadas no fim das fitas reflectoras nos ombros.
- Elástico na cintura traseira.

### COMPOSIÇÃO

- Sarja 300gr/m<sup>2</sup>
- 100%Algodão

### CORES DISPONÍVEIS PARA PRONTA ENTREGA

Sob consulta

### TAMANHOS DISPONÍVEIS PARA PRODUÇÃO

S	M	L	XL	2XL	3XL
38	40	42	44	46	48



### NORMAS



Cores disponíveis para produção

UNIFORMES

## PROTECÇÃO (EPI'S)

- Capacetes
- Luvas
- Óculos & Viseira
- Máscaras
- Calçados





# ARTO107

CAPACETE DE SEGURANÇA

## PROTECÇÃO (EPI's)

### DESCRIÇÃO DO PRODUTO

- ABS de alta resistência
- Arnês em plástico com 6 pontos de ajustes
- Fabricado em tecido
- Sistema ventilado
- Encaixe para aplicação de viseira ou rede

### CORES DISPONÍVEIS PARA PRONTA ENTREGA

Sob consulta



Cores disponíveis para produção

# ARTOIII

PAR DE LUVAS 300#

## PROTECÇÃO (EPI's)

### DESCRIÇÃO DO PRODUTO

- Design ergonômico com dedos pré-curvados
- Palma com reforço antiderrapante
- Tecido respirável no dorso
- Punho com fecho em velcro para ajuste
- Alta resistência à abrasão

### COMPOSIÇÃO

- Couro sintético de alta performance
- Malha respirável
- Elastano e poliéster
- Costuras duplas em pontos estratégicos

### CORES DISPONÍVEIS PARA PRONTA ENTREGA

Sob consulta



Cores disponíveis para produção

# ARTOIII

PAR DE LUVAS OPERACIONAL

## PROTECÇÃO (EPI's)

### DESCRIÇÃO DO PRODUTO

- Design ergonômico com dedos pré-curvados
- Palma com reforço antiderrapante
- Tecido respirável no dorso
- Punho com fecho em velcro para ajuste
- Alta resistência à abrasão

### COMPOSIÇÃO

- Couro sintético de alta performance
- Malha respirável
- Elastano e poliéster
- Costuras duplas em pontos estratégicos

### CORES DISPONÍVEIS PARA PRONTA ENTREGA

Sob consulta



Cores disponíveis para produção

# ARTOIO6

ÓCULOS DE PROTECÇÃO TIPO MAÇARIQUEIRO

## PROTECÇÃO (EPI's)

### DESCRIÇÃO DO PRODUTO

- Estrutura em PVC flexível
- Lentes escuras em policarbonato antirrisco
- Protecção contra radiação infravermelha
- Ventilação indireta para maior conforto térmico
- Elástico ajustável para melhor fixação à cabeça
- Design envolvente que cobre totalmente a área ocular
- Lentes substituíveis com sistema de encaixe fácil

### PRONTA ENTREGA

Sob consulta

### CORES DISPONÍVEIS PARA PRONTA ENTREGA

Sob consulta



Cores disponíveis para produção

# ARTOIOS

ÓCULOS DE PROTECÇÃO SIMPLES

## PROTECÇÃO (EPI's)

### DESCRIÇÃO DO PRODUTO

- Lentes em policarbonato antirriscos
- Design curvo que se ajusta ao rosto e amplia a visão
- Estrutura leve e confortável para uso contínuo
- Proteção lateral integrada
- Compatível com outros EPI's

### COMPOSIÇÃO

- Lentes: 100% Policarbonato de alta resistência
- Estrutura: Polímero leve e anatômico
- Acabamento: Tratamento antirriscos para maior durabilidade
- Lentes incolores (transparente)

### PRONTA ENTREGA

Sob consulta

### CORES DISPONÍVEIS PARA PRONTA ENTREGA

Sob consulta



2 Opções  
de Escolha



Cores disponíveis para produção

# ARTO109

WISEIRA DE PROTECÇÃO FACIAL PARA INDÚSTRIA

## PROTECÇÃO (EPI's)

### DESCRIÇÃO DO PRODUTO

- Policarbonato resistente a impactos
- ABS de alta resistência
- Sistema de regulagem por catraca para um encaixe confortável
- Cobre todo rosto, incluindo olhos, nariz e boca
- Suspensão ergonômica acolchoada para maior conforto
- Material de alta qualidade que não causa fadiga
- Pode ser trocada conforme necessidade

### COMPOSIÇÃO

- Lentes: 100% Policarbonato de alta resistência
- Estrutura: Polímero leve e anatômico
- Acabamento: Tratamento antiriscos para maior durabilidade

### PRONTA ENTREGA

Sob consulta



Cores disponíveis para produção

# ARTO108

MÁSCARA PROTECTORA PARA SOLDAR  
VISOR ARTICULADO

## PROTECÇÃO (EPI's)

### DESCRIÇÃO DO PRODUTO

- Produzido em polipropileno resiste ao calor e impactos
- Visor articulado que facilita a inspeção visual sem a necessidade de remoção da máscara
- Sistema de suspensão com ajuste simples ou catraca, adaptável a diferentes tamanhos de cabeça
- Design leve e anatômico, que permite o uso prolongado sem fadiga

### COMPOSIÇÃO

- Corpo: Polipropileno de alta resistência - cor preta
- Suspensão: Polietileno de baixa densidade
- Visor: Lente escurecida padrão DIN (opcional)

### PRONTA ENTREGA

Sob consulta



02  
PRETO

Cores disponíveis para produção



# ARTO112

MÁSCARA EM TECIDO

## PROTECÇÃO (EPI's)

### DESCRIÇÃO DO PRODUTO

- Tripla camada com boa respirabilidade
- Design anatômico que se ajusta ao rosto
- Elásticos laterais confortáveis e resistentes
- Reutilizável e lavável
- Acabamento reforçado nas costuras

### COMPOSIÇÃO

- 65% Poliéster
- 35% Algodão
- TNT filtrante

### CORES DISPONÍVEIS PARA PRONTA ENTREGA

Sob consulta



Cores disponíveis para produção



# ARTO103

MÁSCARA RESPIRATÓRIA FACIAL 1 FILTRO

## PROTECÇÃO (EPI's)

### DESCRIÇÃO DO PRODUTO

- Elastômero Sintético Atóxico
- Válvula de inalação e duas de exalação
- Aranha frontal de fixação, o conector para filtro
- Tirantes elásticos móveis com regulagem
- Passadores em plástico resistente

### CORES DISPONÍVEIS PARA PRONTA ENTREGA

Sob consulta

### TAMANHOS DISPONÍVEIS PARA PRODUÇÃO

Único



Cores disponíveis para produção



# ARTO104

MÁSCARA RESPIRATÓRIA FACIAL 2 FILTROS

## PROTECÇÃO (EPI's)

### DESCRIÇÃO DO PRODUTO

- Elastômero Sintético Atóxico
- Válvula de inalação e duas de exalação
- Aranha frontal de fixação, o conector para filtro
- Tirantes elásticos móveis com regulagem
- Passadores em plástico resistente

### CORES DISPONÍVEIS PARA PRONTA ENTREGA

Sob consulta

### TAMANHOS DISPONÍVEIS PARA PRODUÇÃO

Único



Cores disponíveis para produção



01  
PRETO

Cores disponíveis para entrega

# ART0015

BOTA COM PALMILHA E BIQUEIRA DE PROTECÇÃO

## PROTECÇÃO (EPI's)

### DESCRIÇÃO DO PRODUTO

- Não metálico
- Cordões
- Sola em pu de dupla densidade
- Aderência sobre solo resvaladiços
- Flor de pele hidrofugada

### COMPOSIÇÃO

- 100% Poliéster

### CORES DISPONÍVEIS PARA PRONTA ENTREGA

Cor única

### TAMANHOS DISPONÍVEIS PARA ENTREGA

36	37	38	39	40	41
42	43	44	45	46	



# ART0069

CROCS MULTIUSO

## PROTECÇÃO (EPI's)

### DESCRIÇÃO DO PRODUTO

- Confortável
- Perfurado lateralmente
- Com fivela

### COMPOSIÇÃO

- 100% Eva

### CORES DISPONÍVEIS PARA PRONTA ENTREGA

Sob consulta

### TAMANHOS DISPONÍVEIS PARA ENTREGA

36	37	38	39	40	41
42	43	44	45	46	



Cores disponíveis para produção

**Nota:** Demais cores sob consulta



01  
PRETO

Cores disponíveis para entrega

# ART0016

BOTA PARA SEGURANÇA COM CANO ALTO

## PROTECÇÃO (EPI's)

### DESCRIÇÃO DO PRODUTO

- Sola resistente e anti-deslizante
- Resistente à água e à abrasão
- Biqueira de aço
- Cordões

### COMPOSIÇÃO

- Pele
- Cordões: 100% Poliéster

### CORES DISPONÍVEIS PARA PRONTA ENTREGA

Cor única

### TAMANHOS DISPONÍVEIS

36	37	38	39	40	41
42	43	44	45	46	



# ARTO166

BOTA DE BORRACHA

## PROTECÇÃO (EPI's)

### DESCRIÇÃO DO PRODUTO

- Bota em PVC
- Resistente
- Confortavel
- Sola antiderrapante
- Impermeável

### COMPOSIÇÃO

- 100% Poliéster

### CORES DISPONÍVEIS PARA PRONTA ENTREGA

Cor única

### TAMANHOS DISPONÍVEIS

36	37	38	39	40	41
42	43	44	45	46	



Cores disponíveis para produção

# PERSONALIZAÇÕES

- Bordados
- Timbragem
- DTF
- Sublimação





# ART0066

BORDADO EM MONOCROMIA (LOGOTIPOS COM 1 COR)

## PERSONALIZAÇÕES

### DESCRIÇÃO DO PRODUTO

- Linha industrial de alta resistência
- Ideal para corporativos, brindes, peças promocionais
- Fidelidade ao traço original do logotipo
- Bordado ajustável conforme área de aplicação

### INDICADO PARA

- Identidade visual institucional
- Uniformes com impacto visual moderado
- Peças promocionais



Cores disponíveis para produção

# ART0067

BORDADO EM BICROMIA (LOGOTIPO COM 2 CORES)

## PERSONALIZAÇÕES

### DESCRIÇÃO DO PRODUTO

- Fidelidade cromática entre cores
- Adequado para elementos gráfico mais detalhados
- Proporção de cores ajustável conforme necessidade
- Utilização de linhas com brilho discreto para sofisticação

### INDICADO PARA

- Identidade visual institucional
- Uniformes com impacto visual moderado
- Peças promocionais



Cores disponíveis para produção

# ART0068

BORDADO EM TRI/QUADRICROMIA (LOGOTIPO COM 3 OU MAIS CORES)

## PERSONALIZAÇÕES

### DESCRIÇÃO DO PRODUTO

- Combinação avançada de cores com separação cromática precisa
- Ideal para representação fiéis de marcas, esudos e ícones artísticos
- Ampla cobertura sem perda de definição
- Capacidade de bordado com alto volume de pontos

### INDICADO PARA

- Identidade visual institucional
- Uniformes com impacto visual moderado
- Peças promocionais



Cores disponíveis para produção

# ART0072

TIMBRAGEM EM SERIGRAFIA MONOCROMIA (LOGOTIPO COM 1 COR)

## PERSONALIZAÇÕES

### DESCRIÇÃO DO PRODUTO

- Alta resistência à lavagem industrial
- Impressão nítida e uniforme
- Aplicação direta em sarja, algodão, poliéster e mistos

### INDICADO PARA

- Personalização institucional
- Uniformes corporativos
- Branding visual simplificado



Cores disponíveis para produção

# ART0073

TIMBRAGEM EM SERIGRAFIA BICROMIA (LOGOTIPO COM 2 CORES)

## PERSONALIZAÇÕES

### DESCRIÇÃO DO PRODUTO

- Registro preciso entre cores
- Pigmentação intensa
- Alta resistência à fricção e lavagem

### INDICADO PARA

- Identidade visual institucional
- Uniformes com impacto visual moderado
- Peças promocionais



Cores disponíveis para produção

# ART0074

TIMBRAGEM EM SERIGRAFIA TRI/QUADRICROMIA  
(LOGOTIPOS COM 3 OU MAIS CORES)

## PERSONALIZAÇÕES

### DESCRIÇÃO DO PRODUTO

- Registro multicolor de alta precisão
- Cores vivas e consistentes
- Durabilidade mesmo em uso intensivo

### INDICADO PARA

- Identidade visual institucional
- Uniformes com impacto visual moderado
- Peças promocionais



Cores disponíveis para produção

# ARTOI83

PERSONALIZAÇÃO EM DTF

## PERSONALIZAÇÕES

### DESCRIÇÃO DO PRODUTO

- Impressão em filme com cores vivas e alta definição.
- Excelente cobertura em qualquer tecido.
- Compatível com: Algodão, Poliéster, Mistos
- Aplicação: Uniformes, camisetas, acessórios
- Fixação: Prensa térmica
- Lavagem: Até 40°C, sem alvejante

### INDICADO PARA

- Identidade visual institucional
- Uniformes com impacto visual moderado
- Peças promocionais



Cores disponíveis para produção

# ARTO184

TIMBRAGEM EM SUBLIMAÇÃO

## PERSONALIZAÇÕES

### DESCRIÇÃO DO PRODUTO

- Estampa integrada ao tecido, sem toque e com cores intensas.
- Ideal para poliéster claro.
- Compatível com: Poliéster (+70%)
- Aplicação: Uniformes, brindes, esportivos
- Durável e sem descascamento
- Lavagem: Sabão neutro, sem alvejante

### INDICADO PARA

- Identidade visual institucional
- Uniformes com impacto visual moderado
- Peças promocionais



Cores disponíveis para produção

PEÇAS  
**INDIVIDUAIS**





# BONÉS & CHAPÉUS



# ARTOI77

CHAPÉU PANAMÁ

**SARJA**

## DESCRIÇÃO DO PRODUTO

- Estrutura moldada em sarja
- Precisão para garantir resistência
- Estrutura de 10 cm - ideal para proteção solar
- Ergonômico, adaptável a diferentes formato de cabeça

## COMPOSIÇÃO

- Interno limpo e confortável
- 65% Poliéster
- 200gr/m<sup>2</sup>

## CORES DISPONÍVEIS PARA PRONTA ENTREGA

Sob consulta



Cores disponíveis para produção



# ARTO180-1

CHAPÉU DE SEGURANÇA 02

## PREMIUM

### DESCRIÇÃO DO PRODUTO

- Chapéu estilo militar de aba frontal rígida
- Faixa frontal com velcro para fixação de insígnia
- Costura reforçada em toda a estrutura
- Abertura traseira com velcro para ajuste de tamanho
- Ideal para ambientes operacionais

### COMPOSIÇÃO

- Sarja 240 gr/m<sup>2</sup>
- 65% Poliéster
- 35% Algodão

### CORES DISPONÍVEIS PARA PRONTA ENTREGA

Sob consulta



Cores disponíveis para produção

# ARTO181

CHAPÉU PESCADOR

SARJA

## DESCRIÇÃO DO PRODUTO

- Modelo tipo bucket (pescador), clássico e versátil
- Aba circular com costura reforçada para proteção solar
- Estrutura leve e respirável
- Ideal para uso promocional, institucional ou casual
- Pode ser personalizado com bordado ou serigrafia

## COMPOSIÇÃO

- Sarja 200 a 240 g/m<sup>2</sup>
- 65% Poliéster
- 200gr/m<sup>2</sup>

## CORES DISPONÍVEIS PARA PRONTA ENTREGA

Sob consulta



Cores disponíveis para produção

# ART0014

BONÉ

PROMOCIONAL

## DESCRIÇÃO DO PRODUTO

- Pala curva ou reta
- Algodão, poliéster ou material misto
- Ajustável com velcro, plástico ou metal

## COMPOSIÇÃO

- 100% poliéster

## CORES DISPONÍVEIS PARA PRONTA ENTREGA

Sob consulta

## TAMANHOS DISPONÍVEIS PARA PRODUÇÃO

Único



Cores disponíveis para produção

# ART0012

BONÉ 5 PAINÉIS

**PALA CURVA**

## DESCRIÇÃO DO PRODUTO

- Modelo: 5 painéis
- Pala curva
- Ajustável na parte traseira

## COMPOSIÇÃO

- 240 gr/m<sup>2</sup>
- 65% Poliéster
- 35% Algodão

## CORES DISPONÍVEIS PARA PRONTA ENTREGA

Sob consulta

## TAMANHOS DISPONÍVEIS PARA PRODUÇÃO

Único



Cores disponíveis para produção



# ARTO189

TOUCA ÁRABE

INDÚSTRIA

## DESCRIÇÃO DO PRODUTO

- Proteção para a nuca
- Fechamento frontal na altura do pescoço em velcro.
- Pala reta/curva

## COMPOSIÇÃO

- Tecido sarja 200gm

## CORES DISPONÍVEIS PARA PRONTA ENTREGA

Sob Consulta



Cores disponíveis para produção

# T-SHIRTS & POLOS





# ART0076

POLO

**CRIANÇA**

## DESCRIÇÃO DO PRODUTO

- Polo de manga curta
- Gola e costura de ombro
- Rib na manga
- Pesponto duplo na bainha
- Aberturas laterais

## COMPOSIÇÃO

- Malha piquê

## CORES DISPONÍVEIS PARA PRONTA ENTREGA

Sob consulta

## TAMANHOS DISPONÍVEIS PARA PRODUÇÃO

3/4	5/6	7/8	9/11	12/14
31/43	34/46	37/49	40/54	43/58



Cores disponíveis para produção



# ART0077

POLO  
SENHORA

## DESCRIÇÃO DO PRODUTO

- Polo de manga curta
- Corte Cintado
- Gola e costuras reforçadas
- Carcela com 3 botões ao tom

## COMPOSIÇÃO

- Malha piqué

## CORES DISPONÍVEIS PARA PRONTA ENTREGA

Sob consulta

## TAMANHOS DISPONÍVEIS PARA PRODUÇÃO

S	M	L	XL	2XL	3XL
38	40	42	44	46	48



Cores disponíveis para produção



# ART0078

POLO

UNISSEXO

## DESCRIÇÃO DO PRODUTO

- Polo de manga curta
- Gola e costura de ombro
- Rib na manga
- Pesponto duplo na bainha
- Aberturas laterais

## COMPOSIÇÃO

- Malha piquê

## CORES DISPONÍVEIS PARA PRONTA ENTREGA

Sob consulta

## TAMANHOS DISPONÍVEIS PARA PRODUÇÃO

S	M	L	XL	2XL	3XL
38	40	42	44	46	48



Cores disponíveis para produção



# ART0097

T-SHIRT

**MK**

## DESCRIÇÃO DO PRODUTO

- T-shirt MK
- Manga curta em malha macia
- Duplo rib com licra
- Pesponto duplo

## COMPOSIÇÃO

- Malha Jersey

## CORES DISPONÍVEIS PARA PRONTA ENTREGA

Sob consulta

## TAMANHOS DISPONÍVEIS PARA PRODUÇÃO

S	M	L	XL	2XL	3XL
38	40	42	44	46	48



Cores disponíveis para produção



# ART0098

T-SHIRT

INFANTIL

## DESCRIÇÃO DO PRODUTO

- T-shirt de criança
- Manga curta em malha jersey
- Duplo rib com licra, pesponto único
- Tapa costuras de ombro a ombro

## COMPOSIÇÃO

- Malha Jersey

## CORES DISPONÍVEIS PARA PRONTA ENTREGA

Sob consulta

## TAMANHOS DISPONÍVEIS PARA PRODUÇÃO

3/4	5/6	7/8	9/11	12/14
31/43	34/46	37/49	40/54	43/58



Cores disponíveis para produção



# ARTOIOO

T-SHIRT

## TÉCNICA

### DESCRIÇÃO DO PRODUTO

- Manga curta
- Manga raglan, decote fino
- Pesponto duplo nas mangas e bainha
- Corte desportivo

### COMPOSIÇÃO

- Malha Jersey

### CORES DISPONÍVEIS PARA PRONTA ENTREGA

Sob consulta

### TAMANHOS DISPONÍVEIS PARA PRODUÇÃO

S	M	L	XL	2XL	3XL
38	40	42	44	46	48



Cores disponíveis para produção

# BANDEIRAS



# ART0007

BANDEIRA IMPRESSA A CORES 1,5M X 1M

## PROMOCIONAL

### DESCRIÇÃO DO PRODUTO

- Poliéster resistente
- Impressão em alta definição
- 1,5m x 1m
- Bainha reforçada e ilhos metálicos
- Ilhos para suporte em mastros e hastes

### COMPOSIÇÃO

- 200 gr/m<sup>2</sup>
- 100% Poliéster
- 35% Algodão

### CORES DISPONÍVEIS PARA PRONTA ENTREGA

Sob consulta



Cores disponíveis para produção

# ART0007-I

BANDEIRA EXECUTIVA IMPRESSA A CORES 1,5M X 1M

## PROMOCIONAL

### DESCRIÇÃO DO PRODUTO

- Poliéster resistente
- Impressão em alta definição
- 1,5m x 1m
- Bainha reforçada e ilhos metálicos
- Ilhos para suporte em mastros e hastes

### COMPOSIÇÃO

- 200 gr/m<sup>2</sup>
- 100% Poliéster
- 35% Algodão

### CORES DISPONÍVEIS PARA PRONTA ENTREGA

Sob consulta



Cores disponíveis para produção

# ART0007-S

MASTRO METÁLICO PARA BANDEIRAS

## PROMOCIONAL

### DESCRIÇÃO DO PRODUTO

- Fabricado em Metal de Alta Resistência
- Altura ajustável até 3 metros
- Design sofisticado
- Acabamento de Alta Qualidade
- Indicado para eventos, instituições, empresas e cerimônias solenes

### COMPOSIÇÃO

- Alumínio

### CORES DISPONÍVEIS PARA PRONTA ENTREGA

Sob consulta



Cores disponíveis para produção

# SACOLAS



# ART0080

SACO EM TECIDO (COM FOLE)

## PROMOCIONAL

### DESCRIÇÃO DO PRODUTO

- Estrutura com fole lateral e inferior para maior capacidade
- Costura reforçada em todas as extremidades
- Alças ou cordão (opcional)
- Acabamento limpo e profissional
- Personalização sob medida disponível

### COMPOSIÇÃO (3 OPÇÕES)

- Pano crú
- Sarja

### CORES DISPONÍVEIS PARA PRONTA ENTREGA

- Sob consulta

### TAMANHOS DISPONÍVEIS PARA PRODUÇÃO

- Pequeno (15x25cm) | Médio (35x38cm / 37x41cm)
- Grande (45x50cm)

Nota: Outros formatos sob medida disponíveis por consulta.



Cores disponíveis para produção

# ART0095

SACO EM TECIDO BICOLOR (COM FOLE)

## PROMOCIONAL

### DESCRIÇÃO DO PRODUTO

- Estrutura com fole lateral e inferior para maior capacidade
- Costura reforçada em todas as extremidades
- Alças ou cordão (opcional)
- Acabamento limpo e profissional
- Personalização sob medida disponível

### COMPOSIÇÃO

- Sarja

### CORES DISPONÍVEIS PARA PRONTA ENTREGA

- Sob consulta

### TAMANHOS DISPONÍVEIS PARA PRODUÇÃO

- Pequeno (15x25cm) | Médio (35x38cm | 37x41cm)
- Grande (45x50cm)

Nota: Outros formatos sob medida disponíveis por consulta.



Cores disponíveis para produção

# ART0079

SACO EM TECIDO

## PROMOCIONAL

### DESCRIÇÃO DO PRODUTO

- Estrutura flexível e leve
- Costuras laterais reforçadas
- Alta capacidade de personalização (cores, impressão, bordado)

### COMPOSIÇÃO

- Sarja
- Pano Crú
- Minimate
- TNT

### CORES DISPONÍVEIS PARA PRONTA ENTREGA

- Sob consulta

### TAMANHOS DISPONÍVEIS PARA PRODUÇÃO

- Pequeno (15x25cm) | Médio (35x38cm | 37x41cm)
- Grande (45x50cm)

Nota: Outros formatos sob medida disponíveis por consulta.



Cores disponíveis para produção

# ART0094

SACO EM TECIDO (BICOLOR)

## PROMOCIONAL

### DESCRIÇÃO DO PRODUTO

- Estrutura flexível e leve
- Costuras laterais reforçadas
- Alta capacidade de personalização (cores, impressão, bordado)

### COMPOSIÇÃO (2 OPÇÕES)

- Sarja
- Minimate

### CORES DISPONÍVEIS PARA PRONTA ENTREGA

- Sob consulta

### TAMANHOS DISPONÍVEIS PARA PRODUÇÃO

- Pequeno (15x25cm) | Médio (35x38cm / 37x41cm)
- Grande (45x50cm)

Nota: Outros formatos sob medida disponíveis por consulta.



Cores disponíveis para produção

# ARTO113

SACO MÉDIO ESTILO MOCHILA TNT

## PROMOCIONAL

### DESCRIÇÃO DO PRODUTO

- Fecho por cordão em poliéster reforçado
- Costuras laterais resistentes
- Acabamento termo selado ou costurado
- Superfície ideal para personalização com serigrafia ou transfer
- Leve e dobrável, facilitando o armazenamento

### COMPOSIÇÃO

- TNT 80gr/m2 a 100gr/m2
- 100% Polipropileno
- Material respirável e reciclável

### CORES DISPONÍVEIS PARA PRONTA ENTREGA

Sob consulta

### TAMANHOS DISPONÍVEIS PARA PRODUÇÃO

Médio



Cores disponíveis para produção

# ACESSÓRIOS DIVERSOS

- Cortinados
- Toalhas & Guardanapos





## CORTINADOS

### Blackout | Semi Blackout

Bloqueiam total ou parcialmente a luz.

### Voil | Tule

Leves, translúcidos e decorativos.

### Linho | Veludo

Toque sofisticado com presença marcante.

### Romanos | Rolôs

Práticos, compactos e modernos.

### Painel | Plissado | Wave

Estilo contemporâneo com movimento.

## FIXAÇÃO E CALHAS

### Trilho Suíço | Wave

Deslizamento suave e discreto

### Varão Decorativo

Solução aparente com apelo visual.

### Calha Oculta

Embutida no teto para acabamento clean.

### Teto ou Parede

Fixação adaptável ao espaço.

### Motorização opcional

Conforto e controlo remoto.

# ART0064

GUARDANAPOS EM TECIDO

## DIVERSOS

### DESCRIÇÃO DO PRODUTO

- Sarja com gramatura entre 200 gr/m<sup>2</sup>
- Bainha lateral, oferecendo durabilidade e refinamento
- Formato: 50x50cm | 40x40cm | 70x43cm

### COMPOSIÇÃO

- 190 gr/m<sup>2</sup>
- 65% Poliéster
- 35% Algodão

### CORES DISPONÍVEIS PARA PRONTA ENTREGA

Sob consulta



Cores disponíveis para produção

# ART0065

TOALHA DE MESA

## DIVERSOS

### DESCRIÇÃO DO PRODUTO

- Sarja com gramatura entre 200 gr/m<sup>2</sup>
- Bainha lateral, oferecendo durabilidade e refinamento

### COMPOSIÇÃO

- 4 Lugares: 1,40m x 1,40m
- 8 Lugares: 2,50m x 1,40m
- 12 Lugares: 3,50m x 1,40m

### COMPOSIÇÃO

- 200 gr/m<sup>2</sup>
- 65% Poliéster
- 35% Algodão

### CORES DISPONÍVEIS PARA PRONTA ENTREGA

Sob consulta



Cores disponíveis para produção



SINCE 2011 | MAKING HISTORY

